

FLEXIBEL EINRICHTEN, REIBUNGSLOS ARBEITEN

DAS ARBEITSPLATZSYSTEM VON LISTA



DER ARBEITSPLATZ FÜR JEDEN BEDARF

Einen Arbeitsplatz einrichten: Das klingt einfach, gehört aber zu den komplexesten Herausforderungen moderner Betriebseinrichtung. Denn unsere Arbeitswelt verändert sich ständig und stellt vielfältige Anforderungen an die Gestaltung, Flexibilität und Vernetzung von Arbeitsplätzen. Mit dem LISTA Arbeitsplatzsystem setzen Sie auf eine Lösung, die jeden Bedarf erfüllt: Sie ist modular aufgebaut und kann dadurch flexibel an individuelle Erfordernisse angepasst werden. Gleichzeitig ermöglicht ihre ergonomische Funktionalität, Arbeitsplätze besonders übersichtlich und effizient zu gestalten. Auf diese Weise trägt Ihr LISTA Arbeitsplatz nachhaltig zu reibungslosen Prozessen, einer deutlichen Fehlersenkung und höheren Produktivität bei – auch in speziellen Arbeitsumgebungen wie Lean Production oder ESD-Bereich.





+ Höchste Flexibilität

- umfassendes, modular aufgebautes Produktsortiment nach dem Baukastenprinzip
- freie Kombinierbarkeit aller Module
- mobile Elemente und Verkettungen für flussoptimierte Abläufe
- einfache Installation, Anpassung und Erweiterung jederzeit möglich

+ Optimale Ergonomie

- individuell abgestimmte Materialzufuhr, Werkzeugaufbewahrung und Beleuchtung
- manuelle oder elektrische Höhenverstellung

+ Ordnung und Übersicht nach 5S

- hohe Funktionalität, durchdachtes Design
- einheitliches LISTA Einteilungsmaterial
- individuelle Schliess- und Zugriffssysteme
- flexible Farbgestaltung und -akzentsetzung zur Erhöhung der Übersichtlichkeit

+ ESD-Ausführung

- effektiver Schutz vor elektrostatischer Entladung
- weniger Kosten durch Fehlteile
- optimal abgestimmte Lösungen für Arbeitsplatz und Lagerung

+ Kundenspezifische Ausführungen

- Sondergrößen und -konstruktionen
- spezielle Aufbewahrungen, Abdeckungen, Aussparungen
- individuelle Planung durch das LISTA Team

LISTA ARBEITSPLÄTZE IN DER PRAXIS

Durch seinen modularen Aufbau und die vielfältigen Konfigurationsmöglichkeiten eignet sich das LISTA Arbeitsplatzsystem für die unterschiedlichsten Aufgaben und Anwendungen. Ob Montage,

Fertigung oder Versand: Arbeitsplätze von LISTA finden sich in praktisch allen Branchen und zahlreichen Unternehmen weltweit. Typische Beispiele sind:



Montage-Arbeitsplatz

- elektrisch höhenverstellbares Arbeitsplatzgestell (move, C-Design) mit Kunstharzplatte für alle Arten von Montage-Anwendungen
- individuell konfigurierbares Zubehör wie Schwenkarme und Behälterleisten in ergonomischer Reichweite
- integrierter Energiekanal zur freien Bestückung mit Energiemodulen
- ausgestattet mit dimmbarer Arbeitsplatzbeleuchtung



Prüf-Arbeitsplatz

- elektrisch höhenverstellbares Arbeitsplatzgestell (move, C-Design) mit Kunstharzplatte
- ergonomische Arbeitsplatzeinrichtung und -beleuchtung mit dimmbarer Lupen- und Seitenleuchte in LED-Technologie
- integrierte Stromversorgung, sauberes Kabelmanagement
- auch in ESD-Ausführung lieferbar





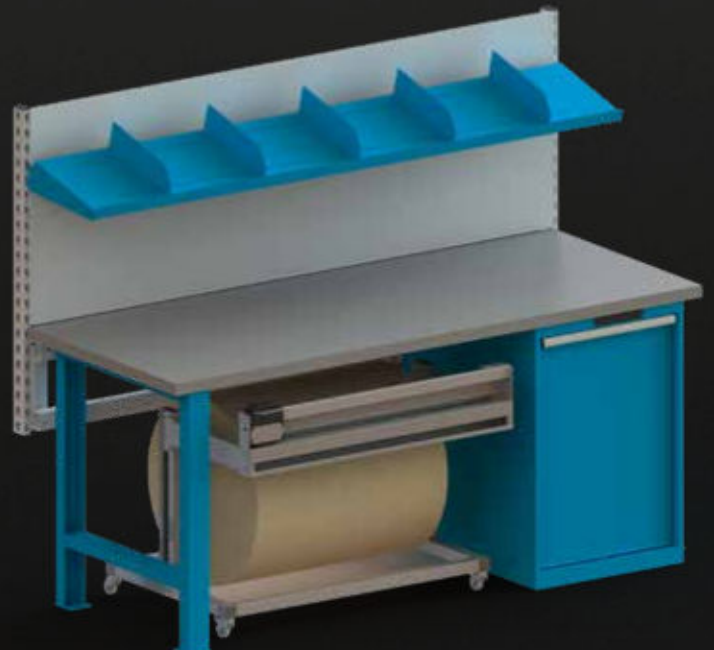
Heavy-Duty-Arbeitsplatz

- elektrisch höhenverstellbarer Arbeitstisch (move, H-Design) auf vier Füßen
- Traglast von 400 kg
- robuste Ausführung, schlag- und vibrationsfest



Packstisch

- hohe Flexibilität durch den Einsatz von individuell ausgelegten Modulen und Zubehör-Teilen
- individuell ausrüstbare Rückwand
- robuster Ablageboden mit Trennwänden
- Untertisch-Schneidgerät



AUS DREI MACH EINS

Ob Heavy Duty oder Montagebereich: Mit dem LISTA Arbeitsplatzsystem konfigurieren Sie für jede Aufgabe und Anforderung die Lösung, die zu Ihnen passt. Das funktioniert nach einem ganz einfachen Prinzip: Jeder Arbeitsplatz wird aus den drei Hauptmodulen Unterbau, Arbeitsplatte und universelle Aufbauten zusammengesetzt und lässt sich dabei dank zahlreicher Wahlmöglichkeiten flexibel und individuell ausstatten und erweitern.



1 Unterbauten

Je nach Anwendung und Einsatzbereich haben Sie die Wahl zwischen Unterbauten in vier Varianten.

ab S. 8



move Arbeitsplatzgestell im H-Design, elektrisch verstellbar



move Arbeitsplatzfuß im H-Design, elektrisch verstellbar



move Arbeitsplatzgestell im C-Design, höhenverstellbar



Werkbankfuß, fix oder höhenverstellbar



3 Universelle Aufbauten

Kombinieren Sie Unterbauten und Arbeitsplatten frei und flexibel mit den universellen Aufbauten des LISTA Systems: Zahlreiche Module und Zubehörteile von der Rückwand bis zum Monitorhalter stehen zur Wahl.

ab S. 16



2 Arbeitsplatten

Das LISTA Arbeitsplatzsystem bietet Ihnen ein breites Spektrum hochwertiger Arbeitsplatten:

- acht Standardmaterialien für jeden Einsatzzweck
 - sechs Standardbreiten und fünf Standardtiefen
- Weitere Plattenarten und Abmessungen auf Anfrage.

ab S. 12



1 UNTERBAUTEN

Ihr Arbeitsplatz verlangt nach einem besonders stabilen und standfesten Unterbau, muss gut zugänglich oder leicht höhenverstellbar sein? Abgestimmt auf die Anforderungen verschiedener Einsatzbereiche bietet das LISTA Arbeitsplatzsystem hier flexibel konfigurierbare Module in vier Varianten. Neben den beiden

elektrisch verstellbaren Modulen LISTA move Arbeitsplatzgestell und -fuss im H-Design umfasst unser System das speziell für Montage und Kontrollaufgaben geeignete move Arbeitsplatzgestell im C-Design sowie den klassischen Werkbankfuss für hohe Belastungen in Werkstatt und Produktion.

move Arbeitsplatzgestell, H-Design



move Arbeitsplatzgestell, H-Design, elektrisch höhenverstellbar

4-Fuss-Rohrkonstruktion inkl. Anbindung für universelle Aufbauten und Stellfüssen. Hubkraft: 400 kg bei gleichmässig verteilter Last. Hub: 500 mm. Geschwindigkeit max. 23 mm/s. Inkl. Steuerung und Bedieneinheit. Eingang über Systemstecker. Ohne Anschlusskabel. Farbe: Hubeinheit RAL 9006 weissaluminium, Aussenprofil gemäss Farbkarte.

B × T × H mm	für Platte B × T mm	Art.-Nr.
950 × 785 × 680 – 1180	1000 × 800	88.226.XXX
950 × 985 × 680 – 1180	1000 × 1000	88.227.XXX
1450 × 785 × 680 – 1180	1500 × 800	88.228.XXX
1450 × 985 × 680 – 1180	1500 × 1000	88.229.XXX
1950 × 785 × 680 – 1180	2000 × 800	88.230.XXX
1950 × 985 × 680 – 1180	2000 × 1000	88.231.XXX

Höhe ohne Arbeitsplatte

Verstärkungswinkel für move Arbeitsplatzgestell, H-Design

Zur Montage an Arbeitsplatte und Führungsschienen. T × H: 190 × 272 mm. Farbe: gemäss Farbkarte.

	Art.-Nr.
Befestigungswinkel	88.237.XXX

Befestigungsadapter für Schubladenschränke hängend

Anbringung wahlweise links oder rechts unterhalb der Arbeitsplatte. Ausführung: Stahlblech. Farbe: gemäss Farbkarte.

für Breite mm	für Tiefe mm	Art.-Nr.
für 18E	für 27E	88.238.XXX
für 18E	für 36E	88.239.XXX
für 27E	für 27E	88.240.XXX
für 27E	für 36E	88.241.XXX

Werkseitige Montage

Für Arbeitsplatzgestell move, H-Design, mit Arbeitsplatte. Ohne Aufbauten und Unterschranke.

	Art.-Nr.
Montage Arbeitsplatzgestell elektrisch höhenverstellbar	88.246.000



Tastaturauszug

Ausziehtablar mit rückseitigem Anschlag. B × T: 550 × 370 mm. Max. Belastung: 20 kg. Ausführung: Stahlblech. Farbe: gemäss Farbkarte.

	Art.-Nr.
Tastaturauszug für Unterbau 550/370	88.242.000

 Farb-Informationen siehe S. 31. Bei Bestellung den gewünschten dreistelligen Farbcode (anstelle XXX) einsetzen.

move Arbeitsplatzfuss, H-Design



move Arbeitsplatzfuss, H-Design, elektrisch höhenverstellbar

Hubkraft: 200 kg/Fuss bei gleichmässig verteilter Last. Hub: 500 mm. Geschwindigkeit max. 23 mm/s. Farbe: Hubeinheit RAL 9006 weissaluminium, Aussenprofil gemäss Farbkarte. Lieferumfang: 1 Stück.

Für Ihren Unterbau benötigen Sie zwei move Arbeitsfüsse, H-Design, und eine Steuereinheit 2-fach/4. Zur Stabilisierung ist eine Querstrebe grundsätzlich empfohlen.

B × T × H mm	für Plattentiefe mm	Art.-Nr.
90 × 725 × 680 – 1180	800	88.200.XXX
90 × 925 × 680 – 1180	1000	88.201.XXX

Höhe ohne Arbeitsplatte



Bedienelement Komfort

Anzeige der Tischhöhe. Vier Favoritenpositionen speicherbar. Manuelle Höhenspeicherung.

Art.-Nr.

Bedienelement Komfort	88.203.000
-----------------------	------------



Steuereinheit 2-fach/4K

Set aus zwei Steuerungen für Arbeitsplatzfuss move, H-Design, inkl. Handschalter für Auf-/Abfahrt und Anschlusskabel für Motoreinheiten. Netzspannung: 100-240 V AC, 50-60 Hz, IP20. Überlastschutz. Soft-Start-/Stopp-Funktion. Anschluss über Wieland-Systemstecker. Farbe: schwarz.

Art.-Nr.

Steuereinheit-Set 2-Fach/4K	88.202.000
-----------------------------	------------



Querstrebe

Inkl. Befestigungsmaterial. Ausführung: Stahlblech. Farbe: gemäss Farbkarte. Lieferumfang: 1 Stück.

Art.-Nr.

für Plattenbreite (2 Füsse) mm	für Fussabstand (Mitte) mm	Strebenlänge mm	Art.-Nr.
1500	1300	1224	43.233.XXX
2000	1800	1724	43.236.XXX
2500	2300	2224	40.900.XXX

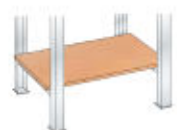


Querstrebe für Reihenaufstellung

Zur Verbindung von zwei Werkbänken (Platte mit drei Arbeitsfüssen, Strebe 2-teilig). Inkl. Befestigungsmaterial. Ausführung: Stahlblech. Farbe: gemäss Farbkarte.

Art.-Nr.

für Plattenbreite (3 Füsse) mm	für Fussabstand (Mitte) mm	Strebenlänge mm	Art.-Nr.
2000	900	1648 (2 × 824)	40.833.XXX
2500	1150	2148 (2 × 1074)	43.241.XXX
3000	1400	2648 (2 × 1324)	43.242.XXX



Ablageboden Multiplex/Kunsthartz

Geeignet zur Befestigung zwischen zwei move Werkbankfüssen, H-Design. Tragfähigkeit 20 kg. Inkl. Befestigungsmaterial. Bei Einsatz eines Ablagebodens ist eine Querstrebe zwingend notwendig.

Art.-Nr.

Multiplex 20 mm			
für Plattenbreite mm	B × T × H mm	für Tiefe Werkbankfüsse move mm	Art.-Nr.
1000	920 × 520 × 20	725	88.212.000
1500	1420 × 520 × 20	725	88.213.000
2000	1920 × 520 × 20	725	88.214.000
1000	920 × 720 × 20	925	88.215.000
1500	1420 × 720 × 20	925	88.216.000
2000	1920 × 720 × 20	925	88.217.000
Sondergrösse			88.218.000

Art.-Nr.

Kunsthartz 22 mm			
für Plattenbreite mm	B × T × H mm	für Tiefe Werkbankfüsse move mm	Art.-Nr.
1000	920 × 520 × 22	725	88.219.000
1500	1420 × 520 × 22	725	88.220.000
2000	1920 × 520 × 22	725	88.221.000
1000	920 × 720 × 22	925	88.222.000
1500	1420 × 720 × 22	925	88.223.000
2000	1920 × 720 × 22	925	88.224.000
Sondergrösse			88.225.000

move Arbeitsplatzgestell, C-Design



Das LISTA move Arbeitsplatzgestell im C-Design ist ein besonders gut zugänglicher und flexibel erweiterbarer Arbeitsplatz, gerade für den Montage-, Prüf- und Kontrollbereich. Es ist wahlweise mit Klemmschrauben, Handkurbel oder Elektromotor höhenverstellbar. Die Füße sind mit Nivellierschrauben ausgerüstet. Ein Stahlrahmen verbindet die Füße und trägt die Tischplatte (geeignet für Tischplattentiefen von 620 bis 800 mm). Tragfähigkeit max. 300 kg bei gleichmässig verteilter Last. Ausführung: Stahlkonstruktion, lackiert. Farbe: Hubeinheit: Aluminium farblos eloxiert; Aussenprofil, Gestell und Füße: gemäss Farbkarte.



Mit Klemmschrauben

Tischfüsse über Klemmschrauben höhenverstellbar.



Mit Handkurbel

Tischunterbau mechanisch mit Handkurbel stufenlos höhenverstellbar. Die Handkurbel ist abnehmbar (serienmässig mittig).

B × T × H mm	für Plattentiefe mm	Art.-Nr.
1030 × 600 × 700–1100	620–800	65.300.XXX
1360 × 600 × 700–1100	620–800	65.301.XXX
1780 × 600 × 700–1100	620–800	65.302.XXX

Höhe ohne Arbeitsplatte

B × T × H mm	für Plattentiefe mm	Art.-Nr.
1030 × 600 × 700–1100	620–800	65.303.XXX
1360 × 600 × 700–1100	620–800	65.304.XXX
1780 × 600 × 700–1100	620–800	65.305.XXX

Höhe ohne Arbeitsplatte



Mit Elektromotor

Tischunterbau mit Elektromotor stufenlos höhenverstellbar. Die Bedieneinheit kann links und rechts montiert werden (serienmässig rechts). Zum Betrieb wird ein Anschlusskabel benötigt, siehe S. 21.



Rollenset

Zur Befestigung an bestehendem move Arbeitsplatzgestell, C-Design. Als vorübergehende Rollunterstützung ausgelegt, um den Arbeitsplatz schnell und kraftschonend zu verschieben. Verstellbereich nach unten um ca. 25 mm verringert.

Rollen fixiert

Rollen mobil

B × T × H mm	für Plattentiefe mm	Art.-Nr.
1030 × 600 × 700–1100	620–800	65.204.XXX
1360 × 600 × 700–1100	620–800	65.205.XXX
1780 × 600 × 700–1100	620–800	65.206.XXX

Höhe ohne Arbeitsplatte

Art.-Nr.
Rollenset
74.991.000



Programmierbare Steuerung

• zur automatischen Einstellung individueller Montagehöhen optional erhältlich



Achtung: Die maximale Belastung des Tischgestells beträgt 300 kg bei gleichmässig verteilter Last (inkl. Arbeitsplatte und Anbauelementen).

Werkbankfuss



Der LISTA Werkbankfuss ist eine stabile Stahlblechkonstruktion, aus Pressprofilen geschweisst, mit Löchern für die Plattenbefestigung. Die Bodenverankerung ist durch ein Loch in der Fussplatte möglich. Tragfähigkeit 400 kg. Max. lichte Weite je nach Plattenbreite bis zu 2220 mm. Ausführung: Stahlblech. Farbe: gemäss Farbkarte.

Mit dem LISTA Werkbankfuss können Sie Ihre Werkbank passgenau auf Ihre individuellen Bedürfnisse konfigurieren: Der Fuss ist fix oder höhenverstellbar lieferbar. Verschiedene Arbeitsplatten und zusätzliche Module – wie unsere unterbaufähigen Schubladenschränke – stehen zur Wahl. Eine breites Spektrum an bedarfsgerecht vorkonfigurierten LISTA Werkbänken finden Sie in unserem Hauptkatalog.



Werkbankfuss, fixe Höhe

Lieferumfang: 1 Stück.

B×T×H mm	für Plattentiefe mm	Art.-Nr.
80×675×800	700	43.101.XXX
80×675×850	700	43.176.XXX
80×725×800	750, 800	43.111.XXX
80×725×850	750, 800	43.179.XXX



Werkbankfuss, höhenverstellbar

Lieferumfang: 1 Stück.

B×T×H mm	für Plattentiefe mm	Art.-Nr.
80×675×700–1050*	700	43.186.XXX
80×725×700–1050*	750, 800	43.231.XXX

* höheneinstellbar im 25-mm-Raster



Farb-Informationen siehe S. 31. Bei Bestellung den gewünschten dreistelligen Farbcode (anstelle XXX) einsetzen.



ARBEITSPLETTEN

Von der Universalplatte mit Linoleumbelag bis zur rundumverschlossenen Chromstahlplatte bietet das LISTA Arbeitsplatzsystem die passende Arbeitsplatte für jeden Anwendungsbereich. Ein weiterer

Pluspunkt: Wenn die Tragsäulen für die Aufbauten hinter den Arbeitsplatten befestigt sind, nutzen Sie mit dem LISTA System effektiv die volle Tischplattentiefe aus.



- Multiplexplatte**
- aus gedämpften Buchenfurnieren, wasserfest verleimt, Kanten gebrochen
 - Oberfläche geschliffen, geölt und gewachst
 - universell einsetzbar, spritzwasserfest, schmutzabweisend und weitgehend unempfindlich gegen Öl und Fett



- Buchenholzplatte**
- aus gedämpften Buchenstäben, wasserfest verleimt, Kanten gebrochen
 - Oberfläche geschliffen, geölt und gewachst
 - extrem belastbar, spritzwasserfest, schmutzabweisend und weitgehend unempfindlich gegen Öl und Fett



- Universalplatte**
- universell einsetzbare Arbeitsplatte für die Werkstatt
 - Linoleumbelag, 2 mm
 - schlagfest und zugleich leicht dämpfend
 - bedingt kratzfest



- Eterluxplatte**
- für hygienische Einsatzbereiche
 - HPL-Belag, 3 mm
 - leicht zu reinigende Strukturoberfläche
 - höchste Kratzfestigkeit
 - hitzebeständig bis 180 °C, kurzfristig bis 280 °C
 - beständig gegenüber Chemikalien, Lösungsmitteln, bedingt auch Säuren und Laugen
 - bedingt schlagfest



- Nitrilplatte**
- technischer Belag aus Naturkautschuk
 - mit 4 mm starkem Gummi-Deckbelag
 - mittelhart, rutsch- und stosshemmend sowie öl- und weitgehend kraftstoffwiderstandsfähig
 - einsetzbar bei -10 °C bis +70 °C



- Metallbeläge (auf Anfrage)**
- für hohe Ansprüche
 - sehr leicht zu reinigen und vielseitig einsetzbar
 - wahlweise sendzimirverzinkt oder aus Chromstahl



- Kunstharzplatte**
- leicht zu reinigende Strukturoberfläche mit HPL-Belag, 0,8 mm
 - beständig gegenüber haushaltsüblichen Chemikalien, Lösungsmitteln, schwachen Säuren und Laugen
 - hohe Stoss- und Kratzfestigkeit
 - auch in ESD-Ausführung erhältlich



- ABS-Platte**
- mit harter, leicht genarbter Strukturoberfläche, 2 mm
 - hohe Kratzfestigkeit und Schlagfestigkeit
 - beständig gegenüber Chemikalien, Ölen und Fetten

Eigenschaften	Multiplex	Buche	Universal	Eterlux	Nitril	Metallbeläge	Kunstharz	ABS	PVC-Matte 4mm
Schlag- /Stossfestigkeit	●	●	●	○	■	●		●	●
Kratzfestigkeit			●	■	○	■	■	■	
Dämpfend			○		■				■
Reinigung / Hygiene			○	■		■	■	●	●
Hitzebeständigkeit (Löten)				●		■	○		
Chemische Beständigkeit*			○	●	○	■	●	●	○
Säurebeständigkeit*			○	●	○	■	●	●	○
Laugenbeständigkeit*			○	●	○	■	●	●	○
Resistenz gegenüber Öl und Fett*			●	●	●	■	●	●	●

* inkl. optischer Veränderungen

■ trifft überdurchschnittlich zu

● trifft zu

○ trifft bedingt zu



PVC-Matte, 4 mm, transparent

- dämpfend und rutschhemmend
- glatte, weiche Oberfläche, leicht zu reinigen und schlagfest
- kurzfristig beständig gegenüber Chemikalien, Lösungsmitteln, schwachen Säuren und Laugen

Art-Nr.

Grösse max. 4000×1500

39.574.000



Einschraubmuttern vormontiert

- zur einfachen Befestigung der Arbeitsplatten auf Gestell oder Fuss

Ausführung

	für Plattenstärke mm	Anzahl Schrauben	Art-Nr.
Für move Arbeitsplatzgestell C-Design	30	9×M6	88.234.000
Für move Arbeitsplatzfuss, H-Design	40–50	6×M10	88.232.000
Für move Arbeitsplatzgestell, H-Design	30–50	12×M8	88.233.000
Für Werkbankfuss	40–50	6×M10	39.327.000
Für Schubladenhängeschrank	40–50	4×M10	39.161.000

! Spezial- und Sonderlösungen auf Anfrage

Sondergrössen	Stärke mm	max. Grösse mm	Artikel
Multiplex	40	2500×1250	39.344.000
	50	2500×1250	41.995.000
Buche	40	3000×1200	39.075.000
	50	3000×1200	39.020.000
Universal	53	3000×1250	39.572.000
Eterlux	52	2750×1250	39.573.000
Nitril	43	3000×1000	39.952.000
	50	3000×1000	39.956.000
Kunstharz	23	2740×1200	39.881.000
	40	3000×1000	39.085.000
ABS	40	2000×1000	42.519.000

Weitere Plattenarten

- Chromstahlplatte, rundumverschlossen, für Pharma und Labor

Kundenspezifische Ausschnitte und Bohrungen

- nach Ihren Vorgaben





Multiplex

Buche

Universal

Eterlux

Nitril

Metallbeläge

Kunstharz

ABS

Breite mm		1000		
Tiefe mm	700	800	1000	

Stärke mm				
-----------	--	--	--	--

	30**	88.251.000	88.252.000	88.253.000
Multiplex	40	-	-	-
	50	-	-	-
Buche	40	-	-	-
	50	-	-	-
Universal	53	-	-	-
Eterlux	52	-	-	-
Nitril	43	-	-	-
	50	-	-	-
Kunstharz	23	-	-	-
	30**	88.267.000	88.268.000	88.269.000
	40	-	-	-
ABS	40	-	-	-

Breite mm		2000		
Tiefe mm	620	700	750	

Stärke mm				
-----------	--	--	--	--

	30**	88.262.000	88.263.000	-
Multiplex	40	-	42.851.000	40.027.000
	50	-	42.855.000	40.047.000
Buche	40	-	89.685.000	89.693.000
	50	-	89.689.000	40.003.000
Universal	53	-	-	39.556.000
Eterlux	52	-	-	39.565.000
Nitril	43	-	-	42.923.000
	50	-	-	42.927.000
Kunstharz	23	-	-	-
	30**	88.278.000	88.279.000	-
	40	-	-	39.083.000
ABS	40	-	-	-

* bei Multiplexplatten 3000 mm = 2x1500 mm verleimt

1200				1500				
620	700	800	1000	620	700	750	800	1000
88.254.000	88.255.000	88.256.000	88.257.000	88.258.000	88.259.000	-	88.260.000	88.261.000
-	-	-	-	-	42.850.000	40.025.000	39.035.000	-
-	-	-	-	-	42.854.000	40.045.000	40.185.000	-
-	-	-	-	-	89.684.000	89.692.000	89.696.000	-
-	-	-	-	-	89.688.000	40.001.000	39.015.000	-
-	-	-	-	-	-	39.555.000	39.559.000	-
-	-	-	-	-	-	39.564.000	39.568.000	-
-	-	-	-	-	-	42.922.000	42.930.000	-
-	-	-	-	-	-	42.926.000	42.934.000	-
-	-	-	-	-	-	-	-	-
88.270.000	88.271.000	88.272.000	88.273.000	88.274.000	88.275.000	-	88.276.000	88.277.000
-	-	-	-	-	-	39.082.000	39.052.000	-
-	-	-	-	-	-	-	-	-

2000		2500			3000*		
800	1000	700	750	800	700	750	800
88.264.000	88.265.000	-	-	-	-	-	-
39.037.000	-	42.852.000	40.028.000	39.039.000	42.853.000	42.858.000	42.860.000
40.187.000	-	42.856.000	40.048.000	40.188.000	42.857.000	42.859.000	42.861.000
89.697.000	-	89.686.000	89.694.000	89.698.000	89.687.000	89.695.000	89.699.000
39.017.000	-	89.690.000	40.004.000	39.018.000	89.691.000	40.005.000	39.019.000
39.560.000	-	-	39.557.000	39.561.000	-	39.558.000	39.562.000
39.569.000	-	-	39.566.000	39.570.000	-	-	-
42.931.000	-	-	42.924.000	42.932.000	-	42.925.000	42.933.000
42.935.000	-	-	42.928.000	42.936.000	-	42.929.000	42.937.000
-	-	-	-	-	-	-	-
88.280.000	88.281.000	-	-	-	-	-	-
39.076.000	-	-	39.134.000	39.135.000	-	39.084.000	39.086.000
-	-	-	-	-	-	-	-

** geeignet für move C- oder H-Design , Arbeitsplatzgestell

UNIVERSELLE AUFBAUTEN IM ÜBERBLICK

Mit unseren universellen Aufbauten gestalten Sie jeden Arbeitsplatz ergonomisch, übersichtlich und individuell. Das durchgängige und formschlüssige Design sorgt dabei für ein ansprechendes Erscheinungsbild und ermöglicht eine nahezu unsichtbare Kabelverlegung. Alle Aufbauten sind leicht zu montieren und auch in ESD-Ausführung lieferbar.



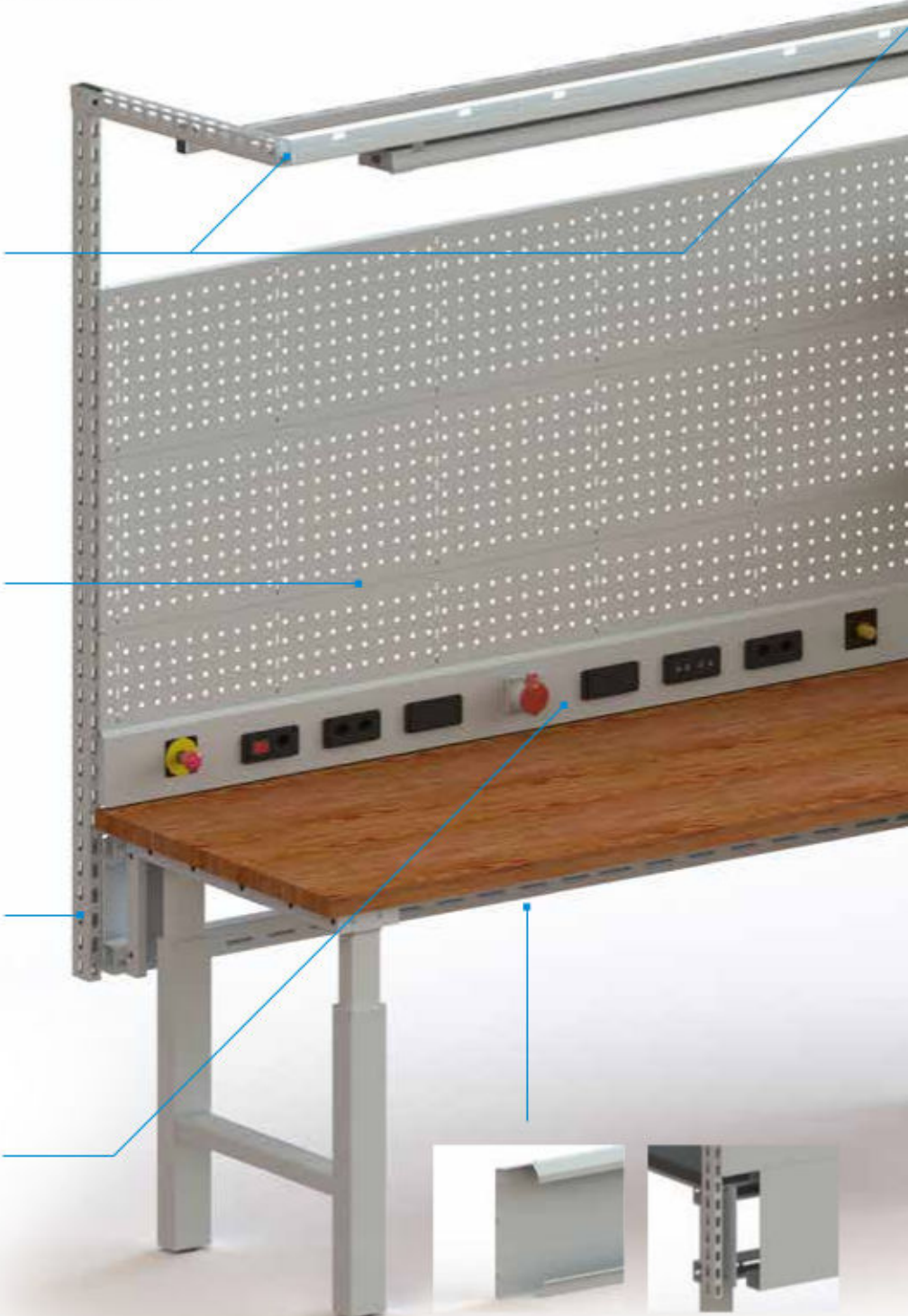
Ausleger, einfach, doppelseitig
• integriertes und formschlüssiges Design für eine nahezu unsichtbare Kabelverlegung
siehe S. 19



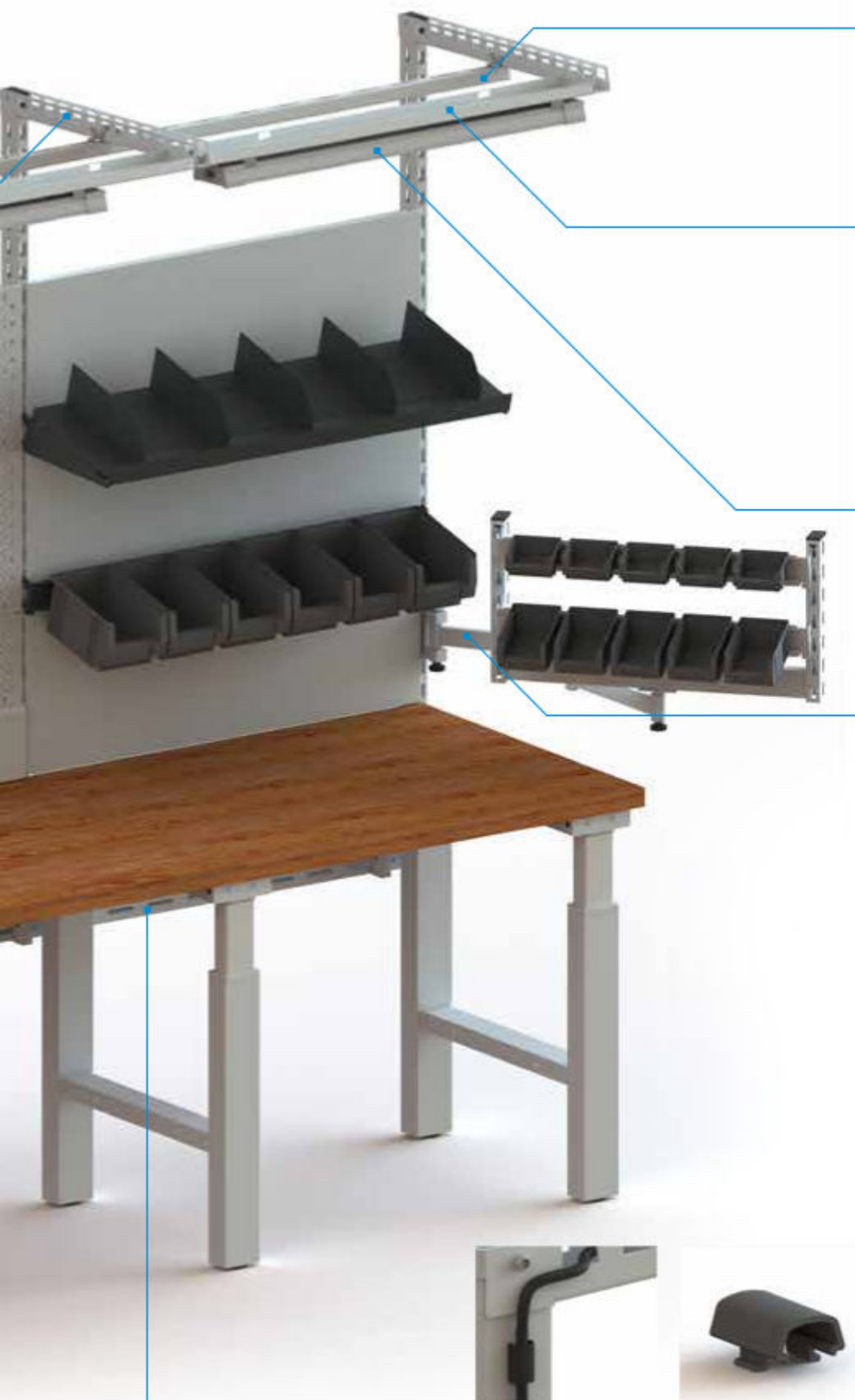
Rückwände
• gelocht oder glatt
• für die Aufnahme von Werkzeughaltern
• glatte Rückwände auch rückseitig montierbar für eine vollflächige Rauntrennung
siehe S. 19

Tragsäulen
• flexibel montierbar
• vertikal im Raster von 50 mm einstellbar
• horizontal stufenlos verstellbar für eine flexible Anbringung auf jedem Unterbau
siehe S. 18

Energierückwand
• zur Aufnahme von Energiemodulen und -elementen
• vollflächig in die Rückwand integriert
• einfache Montage und Demontage
siehe S. 20



Kabelwanne (Visualisierung: Schnittdarstellung)
• Befestigung auf Hinterseite der Tragsäulen
• optimale Kabelführung und -schutz
• geeignet bei verketteten Lösungen
siehe S. 19



Geräteschiene

- für den Einsatz von Laufwagen
- schnelle und einfache Montage
- Verkettungen über mehrere Arbeitsplätze möglich

siehe S. 19



Integrierter Beleuchtungsträger

- zur Aufnahme von Beleuchtung und Verkabelung
- formschlüssiges Design für eine nahezu unsichtbare Kabelverlegung

siehe S. 19

Beleuchtung

- breite Auswahl an verschiedenen LED-Leuchten

siehe S. 22

Schwenkarm

- zur Befestigung an Tragsäule
- ein- oder zweiarstig
- für die Aufnahme von Peripheriegeräten und Zubehör

siehe S. 23



ESD

- optional in ESD-geschützter Ausführung erhältlich

siehe S. 25

Führungsschiene

- zur Befestigung und horizontalen Positionierung der Tragsäulen

siehe S. 18

Kabelführungs-Clip

- ermöglicht saubere Kabelführung, einfache Montage und Demontage
- für Tragsäulen und Lochrückwände geeignet

siehe S. 21



Konfigurationen		Rückwände hinten optional (als Raumteiler oder für rückseitige Nutzung)					
A	Tragsäulenhöhe	700	1050	1400	1900	1800	
B	Nutzhöhe	350	700	1050	1050	1400	
C	Anzahl Rückwände vorne	Höhe 350*	1	2	3	3	3
		Höhe 500	-	-	-	-	-
D	Anzahl Rückwände hinten	Höhe 350**	2	3	4	4	5
		Höhe 500	-	-	-	1	-

* Alternativ Variante: Energiekanal Blende 150 mm (vgl. Seite 20) mit einer Rückwand 200 mm

** Alternativ Variante: Rückwand mit integriertem Kabelkanal (vgl. Seite 20)

!

Modulbreite der Aufbauten
Die Modulbreite bezeichnet das Achsmass der Aufbauten (gemessen von den Mitten der Tragsäulen). Abhängig von Gestell- und Plattenbreite kann die Anzahl und Abmessung der eingesetzten Module variieren. Wir beraten Sie gern.

M Modulbreite
G Gestellbreite
P Plattenbreite

Tragsäule zur Montage an Werkbankunterbau
Lieferumfang: 1 Stück.



	Höhe mm	Nutzhöhe mm	Art-Nr.
Werkbankfuss	700	350	89.225.XXX
move Arbeitsplatzfuss, H-Design	1050	700	89.226.XXX
move Arbeitsplatzgestell, H-Design	1400	1050	89.227.XXX
	1800	1400	89.228.XXX
	1900	1050	89.229.XXX
move Arbeitsplatzgestell, C-Design	1000	350	65.128.XXX
	1700	1050 / 1150	65.129.XXX

Führungsschiene*

Nur notwendig bei Werkbankfuss und move Arbeitsplatzfuss, H-Design. Lieferumfang: 1 Paar.



Breite mm	665	750	1000	1330	1500	2000	2500	3000
Art.-Nr.	-	-	89.140.XXX	-	89.141.XXX	89.142.XXX	89.143.XXX	89.144.XXX

* Bei Verwendung Schubladenschrank T: 27E ist ein TWIN-Link-Adapter notwendig. Wir beraten Sie gern.

Ausleger



	Art-Nr.
Einfach	89.232.XXX
Doppelseitig	89.233.XXX

Tragsäulen zur Montage auf Arbeitsplatten

Die Tragsäulen sind in vier Höhen erhältlich und werden mit dem mitgelieferten Befestigungsmaterial direkt auf der Plattenoberfläche angeschraubt (bauseits). Tragfähigkeit 100 kg. Ausführung: Stahlprofil, vierseitig gelocht in einer Teilung von 50 mm für das weitestgehend schraubenlose Einhängen der Aufbauteile. Farbe: gemäss Farbkarte. Nur geeignet zur Montage auf Arbeitsplatten aus Buche und Multiplex. Plattenstärke mind. 40 mm.



Säulenhöhe mm	Links	Mitte	Rechts
350	89.423.XXX	89.420.XXX	89.424.XXX
700	89.425.XXX	89.421.XXX	89.426.XXX
1050	89.952.XXX	89.954.XXX	89.953.XXX
1400	89.427.XXX	89.422.XXX	89.428.XXX

Stützkonsole

Zur zusätzlichen Stabilisierung der Tragsäulen auf der Arbeitsplatte. Ab Säulenhöhen von 1400 mm zwingend notwendig. Ausführung: Stahlblech. Farbe: gemäss Farbkarte.



	Art-Nr.
Links	89.433.XXX
Rechts	89.434.XXX

Geräteschiene



Breite mm	665	750	1000	1330	1500	2000	2500
Art.-Nr.	89.240.XXX	89.241.XXX	89.242.XXX	89.244.XXX	89.245.XXX	89.246.XXX	89.247.XXX

Beleuchtungsträger



Modulbreite mm	665	750	1000	1330	1500	2000
Art.-Nr.	89.234.XXX	89.235.XXX	89.236.XXX	89.237.XXX	89.238.XXX	89.239.XXX

Rückwände



Glatt

Gelocht

Modulbreite mm	665	750	1000	1330	1500	2000	2500
Höhe mm							
200	89.031.XXX	89.032.XXX	89.033.XXX	89.034.XXX	89.035.XXX	89.036.XXX	-
350	89.043.XXX	89.044.XXX	89.045.XXX	89.046.XXX	89.047.XXX	89.048.XXX	-
500	89.049.XXX	89.050.XXX	89.051.XXX	89.052.XXX	89.053.XXX	89.054.XXX	-
200	89.025.XXX	89.026.XXX	89.027.XXX	89.028.XXX	89.029.XXX	89.030.XXX	-
350	89.037.XXX	89.038.XXX	89.039.XXX	89.040.XXX	89.041.XXX	89.042.XXX	-

Kabelwanne

Höhe 350 mm



Modulbreite mm	665	750	1000	1330	1500	2000	2500
Art.-Nr.	89.055.XXX	89.056.XXX	89.057.XXX	89.058.XXX	89.059.XXX	89.60.XXX	-



Farb-Informationen siehe S. 31. Bei Bestellung den gewünschten dreistelligen Farbcode (anstelle XXX) einsetzen.

3 ENERGIEVERSORGUNG

Energierückwände und -gehäuse



Rückwände
Höhe 150 mm
zum Einhängen in die
Tragsäulen



Gehäuse
Höhe 150 mm
zur Direktmontage auf
der Arbeitsplatte

! Bitte beachten Sie:
Alle Energieelemente müssen bauseitig
verdrahtet werden.

Energierückwand für Energiemodule	Modulbreite mm	665	750	1000	1330	1500	2000
	Anordnung	---	---	---	---	---	---
	Anzahl Energiemodule	2	3	4	5	6	8
	Art-Nr.	89.014.XXX	89.015.XXX	89.016.XXX	89.017.XXX	89.018.XXX	89.019.XXX

Energierückwand für Energiemodule und -elemente	Modulbreite mm	665	750	1000	1330	1500	2000
	Anordnung					---	---
	Anzahl Energiemodule					4	6
	Anzahl Energie- elemente					3	3
Art-Nr.	-	-	-	-	-	89.020.XXX	89.021.XXX

Gehäuse	Modulbreite mm	665	750	1000	1330	1500	2000
	Art-Nr.	-	-	89.002.XXX	-	89.004.XXX	89.005.XXX

Energieelemente



Not-Aus-Schalter*
(Schaltung über den
Schütz)

89.100.000



**Steckdose 400 V
16 A****

89.090.000



Druckluftanschluss*
(In: G3/8" – Out: G 1/2")

89.105.000



Blind-Adapterplatte

89.088.000



CEE 240 V Steckdose*

CH 89.101.000

Schuko 89.102.000

FR 89.103.000

GB 89.104.000

* inkl. Adapterplatte

** Direktmontage, ohne Adapterplatte

Bei Verwendung von Not-Aus-Schalter, Steckdose 400 V oder CEE 240 V muss bauseitig zwingend noch ein rückseitiger Schutzdeckel montiert werden.

Energiemodule



Energiemodul 1 1×Schalter 1×Steckdose 230 V	Energiemodul 1 Typ CH 1×Überstromschutz (Thermosicherung 10A) 1×Schalter	Energiemodul 2 2×Steckdose 230 V	Energiemodul 3 1×Leitungsschutz-Schalter 1-polig (CH: 10 A, Schuko: 16 A)	Energiemodul 4 1×FI-Schutzschalter 16 A/30 mA	Energiemodul 6 Not-Aus-Taster
--	---	--	---	---	---

				89.541.000	89.540.000
CH (Typ J)	89.598.000	89.530.000	89.579.000		
Schuko (Typ F)	89.535.000	89.531.000	89.542.000		
FR (Typ E)	89.536.000	89.532.000			
GB (Typ G)	89.537.000	89.533.000			



Blindabdeckung zur späteren Aufnahme von Energiemodulen	Energiemodul 7 2×2 Netzwerkdosen RJ45, ohne Netzwerkkabel, Plug + Play, Cat 6	Energiemodul 8 2×Druckluftanschluss DN7, Eingang: Stecknippel DN5, Ausgang: Schnellkupplung DN5	Energiemodul 9 1×Steckdose 230 V 2×Power USB	Energiemodul 10 1×Steckdose 230 V 2×RJ45, ohne Netzwerkkabel, Plug + Play, Cat6	Energiemodul 11 1×Überstromschutz (Thermosicherung 10A) 1×Steckdose 230 V
---	---	---	---	--	--

	89.543.000	89.538.000	89.539.000		
CH (Typ J)				89.389.000	89.388.000
Schuko (Typ F)				89.385.000	89.381.000
FR (Typ E)				89.386.000	89.382.000
GB (Typ G)				89.387.000	89.383.000

Anschlüsse und Verbindungskabel



Anschlusskabel Systembuchse
Einfache und schnelle Elektroinstallation durch 3-poliges Steckverbindersystem. Länge: 3 m.

CH	89.544.000
Schuko	89.545.000
FR	89.545.000
GB	89.546.000



Zwischenkupplung
Zur Verkettung der Energiemodule 1 – 4 sowie 6. Energiemodule, welche nicht unmittelbar nebeneinander montiert sind, werden mit einem Verbindungskabel verbunden. Farbe: schwarz.



I-Typ	89.552.000
T-Typ	89.551.000



Verbindungskabel
3-poliges Steckverbindersystem mit Buchse und Stecker.

0,5 m	89.547.000
1 m	89.548.000
2 m	89.549.000
3 m	89.550.000



Kabelführungs-Clip

Set 8 ×	89.024.000
----------------	------------

LED Comfort +



LED Arbeitsplatzleuchte

Zur Montage an der Geräteschiene. Mit Ein-/Austaster und Wieland Netzsystemanschluss GST-18. Stufenlos dimmbar. Entblendung: Strukturblende. Farbtemperatur: neutralweiss 5000 K. Farbwiedergabe: Ra > 80. Ausführung: Aluminiumgehäuse, farblos eloxiert. Inkl. Befestigungsmaterial. Ohne Anschluss- und Verbindungskabel. Eine Entwicklung von Waldmann.

Auch als Seitenbeleuchtung lieferbar. Länge: 450 mm. Montage rechts: Art.-Nr. 89.268.000, Montage links: Art.-Nr. 89.269.000.

Länge mm	Leistung W	Lichtstrom lm	max. Beleuchtungsstärke lx*	Systemanschluss GST-18	Montage	Art.-Nr.
450	15	1100	499	Eingang	-	89.265.000
900	35	3000	1279	Ein-/Ausgang	-	89.266.000
1500	63	5000	1770	Ein-/Ausgang	-	89.267.000

* Messfeld 100×100 cm/Messabstand: 100 cm



LED-Gelenk-Kopfleuchte

Zur Montage an der Tragsäule oder einer beliebigen Position der Tischplatte. Mit Ein-/Austaster. Stufenlos dimmbar. Entblendung: Strukturblende. Farbtemperatur: neutralweiss 5000 K. Farbwiedergabe: Ra > 80. Armlänge: 823 mm. Ausführung: Gehäuse Kunststoff und Gelenkarme Aluminium, farblos eloxiert. Inkl. Tischklemme. Separater Befestigungswinkel zur Tragsäulenmontage. Farbe: grau, Art.-Nr. 89.183.000. Inkl. Netzanschlussleitung, 3 m, Netzstecker CEE 7/16 (Europlug), BS 1363 und NEMA 1-15P. Eine Entwicklung von Waldmann.

Länge mm	Leistung W	Lichtstrom lm	max. Beleuchtungsstärke lx*	Vorschaltgerät	Montage	Art.-Nr.
360	14	1330	2604	100 – 240 V, 50/60 Hz	-	89.270.000

* Messfeld 100×100 cm/Messabstand: 50 cm



LED-Gelenk-Lupenleuchte

Zur Montage an der Tragsäule oder einer beliebigen Position der Tischplatte. Mit Ein-/Austaster. Stufenlos dimmbar. Farbtemperatur: neutralweiss 5000 K. Farbwiedergabe: Ra > 80. Armlänge: 823 mm. Ausführung: Gehäuse Kunststoff und Gelenkarme Aluminium, farblos eloxiert. Inkl. Tischklemme. Separater Befestigungswinkel zur Tragsäulenmontage. Farbe: grau, Art.-Nr. 89.183.000. Inkl. Netzanschlussleitung, 3 m, Netzstecker CEE 7/16 (Europlug), BS 1363 und NEMA 1-15P. Eine Entwicklung von Waldmann.

Länge mm	Leistung W	Dioptrien	Lichtstrom lm	max. Beleuchtungsstärke lx*	Vorschaltgerät	Art.-Nr.
∅ 160	15	3.5	-	7070	100 – 240 V, 50/60 Hz	89.271.000

* Messfeld 30×30 cm/Messabstand: 15 cm

LED Comfort



LED-Arbeitsplatzleuchte

Zur Montage an der Geräteschiene. Mit Ein-/Ausschalter und Wieland Netzsystemanschluss GST-18. Farbtemperatur: neutralweiss 5000 K. Farbwiedergabe: Ra > 80. Ausführung: PVC-Kunststoffgehäuse, weiss. Inkl. Befestigungsmaterial. Ohne Anschluss- und Verbindungskabel.

Auch als Seitenbeleuchtung lieferbar. Länge: 450 mm. Art.-Nr. 89.275.000.

Länge mm	Leistung W	Lichtstrom lm	max. Beleuchtungsstärke lx*	Systemanschluss GST-18	Montage	Art.-Nr.
450	10	1000	367	Eingang	-	89.272.000
900	30	3000	1073	Ein-/Ausgang	-	89.273.000
1500	50	5000	1904	Ein-/Ausgang	-	89.274.000

* Messfeld 100×100 cm/Messabstand: 100 cm

3 SCHWENKARME

Schwenkarmbefestigung

Zur Aufnahme der Schwenkarmelemente direkt am move Arbeitsplatzgestell, C-Design, oder an der Tragsäule. Ausführung: Stahl. Farbe: RAL 7035 lichtgrau. Tischgestellhalterung verzinkt.

Befestigung am	Breite mm	Höhe mm	Tiefe mm	Belastung kg	Art.-Nr.
Tischgestell	30	280	30	25	65.244.000
Tragsäule	30	105	123	25	65.346.000

Schwenkarm

Ausführung als Doppelschwenkarm mit einer Achse und einem Schwenkarmelement. Die Schwenkarmelemente haben eingesetzte Gleitlager.

Ausführung	Länge mm	Belastung kg	Art.-Nr.
Doppelschwenkarm	2×300	25	65.347.000

Modulrahmen für Schwenkarm

Verschweisster Stahlrohrrahmen mit 4-seitiger Lochung, Teilung 50 mm, und Stahlachse zur Befestigung auf dem Schwenkarmelement. Tragkraft: 25 kg. Ausführung: Stahlblech. Farbe: RAL 7035 lichtgrau.

Ausführung mit	Breite mm	Höhe mm	Tiefe mm	Art.-Nr.
1 Rückwand	665	350	65	65.350.000
2 Verstellböden*	665	350	265	65.351.000
2 Schwenkböden	665	350	424	65.353.000
3 Behälterleisten	665	350	90	65.352.000

* Tiefe Verstellboden 200 mm

Schwenkboden für Schwenkarm

Mit Stahlachse zur Befestigung auf dem Schwenkarmelement und beidseitiger Anschlagleiste. Stufenlos um 30 Grad neigbar. Ausführung: Stahlblech. Farbe: RAL 7035 lichtgrau.

Breite mm	Höhe mm	Tiefe mm	Belastung kg	Art.-Nr.
300	72	426	25	65.354.000

Angaben in mm

TFT-Monitorhalter

Zur Aufnahme von Flachbildschirmen mit VESA-Grundplatte. Lochbild 75×75 mm oder 100×100 mm. Stufenlos neigbar.

Ausführung	Breite mm	Höhe mm	Tiefe mm	Art.-Nr.
Für Schwenkarm	120	155	60	65.356.000

Tastaturauflage für TFT-Monitorhalter

Zur Montage am Monitorhalter. Ausführung: Stahlblech. Farbe: RAL 7035 lichtgrau.

Ausführung	Breite mm	Höhe mm	Tiefe mm	Art.-Nr.
Tastaturauflage	500	200	115	65.357.000



ZUBEHÖR



Behälterleisten

Zur Aufnahme von Lagersichtbehältern der Grössen 2, 3 und 4. Schraubenlos in die Tragsäulen einhängbar. Tragkraft max. 15 kg. Ausführung: Stahlblech. Farbe: gemäss Farbkarte.

Modulbreite mm	665			750			1000			1330			1500			2000		
Höhe 85 mm	65.234.XXX			89.460.XXX			65.085.XXX			65.235.XXX			89.461.XXX			89.462.XXX		
Behältergrösse	2	3	4	2	3	4	2	3	4	2	3	4	2	3	4	2	3	4
Anzahl Behälter	6-12	6	4	7-14	7	5	9-18	9	6	12-24	12	18	14-28	14	10	19-38	19	13



Verstellböden glatt oder geschlitzt

Die Verstellböden sind auf einer Längsseite mit einer Anschlagleiste ausgerüstet und können wahlweise mit der Anschlagleiste vorn oder hinten montiert werden. Sie werden mit zwei Konsolen schraubenlos in die Tragsäulen eingehängt (waagrecht oder 15 Grad geneigt). Tragfähigkeit 50 kg. Bodenhöhe 25 mm zzgl. 17 mm Anschlagleiste. Geschlitzte Verstellböden mit Schlitzteilung 15 mm zur Unterteilung mit Trennwänden. Konsolen inklusive. Ausführung: Stahlblech. Farbe: gemäss Farbkarte.

Ausführung	Modulbreite mm	665	750	1000	1330	1500	2000
	Tiefe mm						
Glatt	300	65.258.XXX	89.901.XXX	65.132.XXX	65.264.XXX	89.843.XXX	89.844.XXX
	350	89.845.XXX	89.902.XXX	89.903.XXX	89.846.XXX	89.847.XXX	89.848.XXX
Geschlitzt	300	89.822.XXX	89.823.XXX	89.824.XXX	89.825.XXX	89.826.XXX	89.827.XXX
	350	89.828.XXX	89.829.XXX	89.830.XXX	89.831.XXX	89.832.XXX	89.833.XXX



Laufwagen zu Geräteschienen

Laufwagen zur Aufnahme von Seilzügen und Werkzeugen. Mit 4 Qualitäts-Kugellagern inkl. 2 Anschlägen zur Laufwegbeschränkung. Tragfähigkeit 5 kg. Inklusive Schraubenmaterial. Ausführung: Stahlkonstruktion, glanzverzinkt.

	Art-Nr.
Laufwagen inkl. 2 Anschlägen zur Laufwegbeschränkung	89.452.000

ARBEITSPLÄTZE IN ESD-AUSFÜHRUNG

ESD steht für Electrostatic Discharge und bezeichnet die elektrostatische Entladung. Durch ESD können elektronische, elektrische und elektromechanische Bauteile in ihrer Funktion beeinträchtigt oder zerstört werden. LISTA Arbeitsplätze in ESD-Ausführung schützen elektrische und andere ESD-empfindliche Komponenten und Bauteile in Produktion, Lager und Montage zuverlässig vor elektrostatischer Entladung. Unsere ESD-Lösungen umfassen ein breites Spektrum ESD-sicherer Einrichtungen vom ESD-Arbeitsplatz bis zu Leuchten und Zubehör mit ESD-Schutz. Das LISTA System ermöglicht, jeden ESD-Platz nach individuellen Anforderungen zu konfigurieren, und stellt so einen vollständigen ESD-Schutz sicher.

ESD-Arbeitsplätze von LISTA

- optimaler Schutz für Ihre elektronischen Bauteile bei Bearbeitung und Lagerung
- effektive Kostenreduktion durch weniger Fehlteile
- umfassendes ESD-Produktsortiment für Minimal- bis Vollschutz
- kompetente Planung von ESD-Arbeitsplätzen und Betriebseinrichtungen

ESD-Schutz in der Praxis



Arbeitsplätze

In einer ESD-Schutzzone sollte jeder Arbeitsplatz mit ESD-Schutz ausgestattet werden. Elektrostatische Ladung wird über die Arbeitsfläche und ein Erdungskabel kontrolliert abgeleitet, damit der Arbeitsplatz ladungsneutral bleibt.

Personenerdung

Hauptquelle elektrostatischer Aufladung sind Personen. Daher sind für Beschäftigte in der Elektronikfertigung ein Handgelenkband mit Erdungskabel sowie antistatische Schuhe empfehlenswert. Auch Arbeitsstuhl oder Stehhilfe sollten einen ESD-Schutz aufweisen.



Lagerung

Für eine optimale Aufbewahrung elektronischer Bauteile sorgen geschlossene ESD-Schubladen- oder Flügeltürschränke sowie ESD-Regale (Faradayscher Käfig) mit entsprechenden ESD-Behältern.



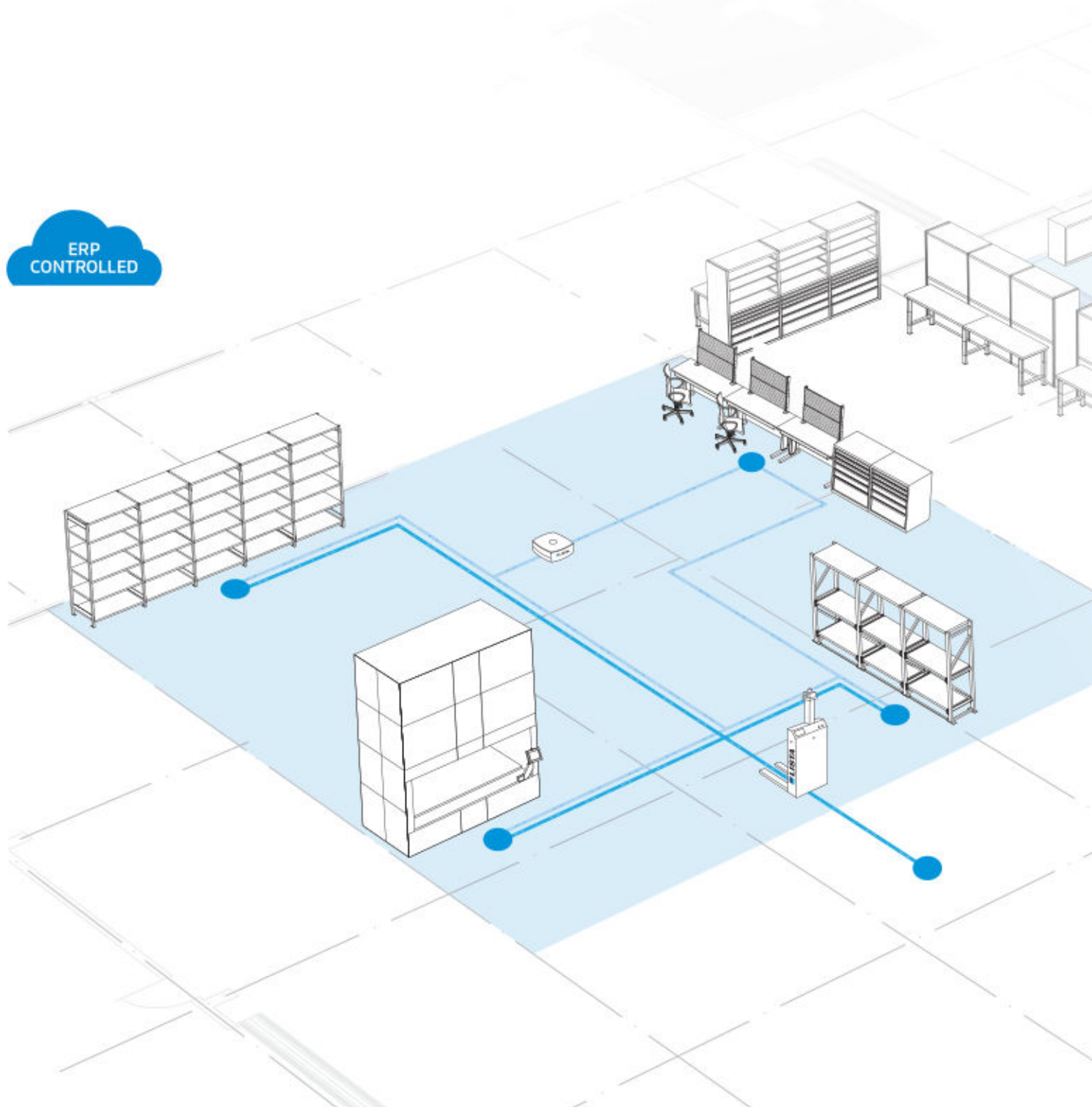
Markierung

ESD-geschützte Bereiche sind durch Markierungen zu kennzeichnen. Zusätzlich empfiehlt sich, durch geeignete Schilder oder Aufkleber auf gefährdete Bauteile hinzuweisen.

MATERIALFLUSS 4.0

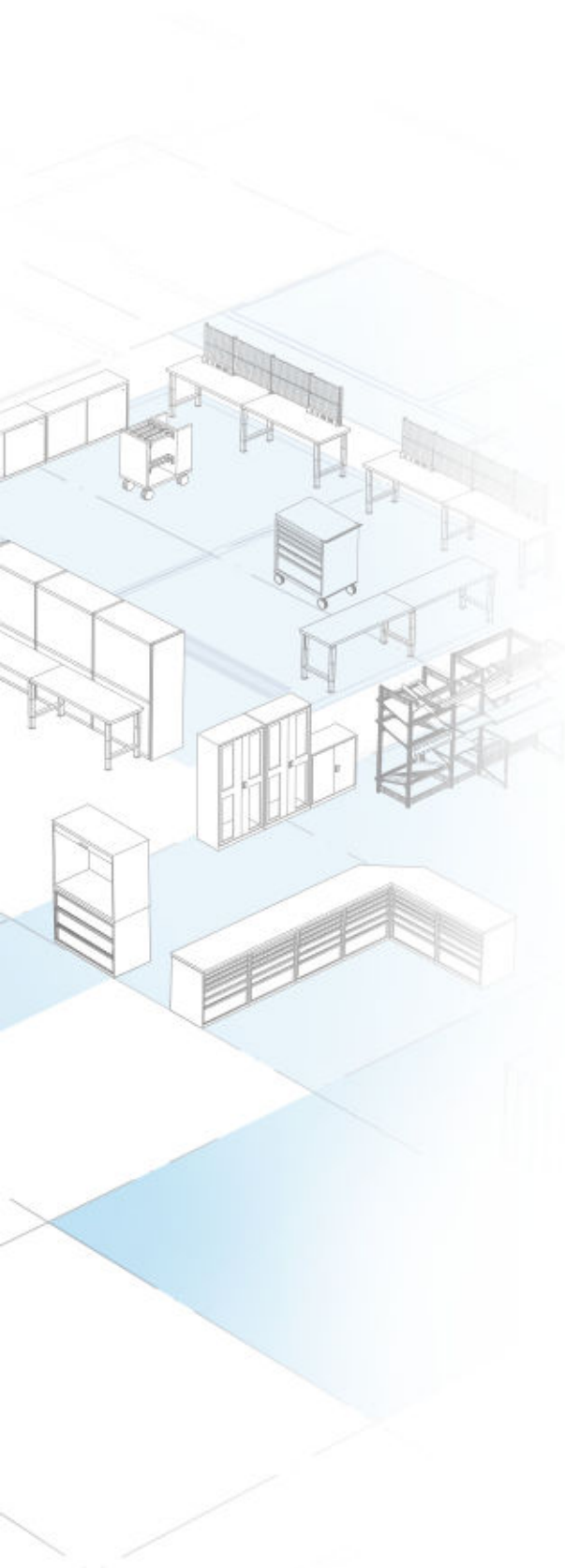
Neben der individuellen Arbeitsplatzgestaltung ist der Transport von Waren und Material im Unternehmen ein entscheidendes Kriterium für Effizienz und Produktivität. Die Automatisierung der Intralogistik leistet hier einen wertvollen Beitrag zur weiteren Prozessoptimierung. Daher finden Sie bei LISTA ein optimal auf das Arbeitsplatzsystem abgestimmtes Sortiment an Fahrerlosen Transportsystemen (FTS).

Ob vom Lager in die Fertigung, von der Montage zum Versand, ob Einzelteil, Box oder Palette: Unsere FTS befördern Ihr Stückgut sicher und kostengünstig auf frei programmierbaren Routen durch Ihren Betrieb. Der automatisierte Transport wird durch ein zentrales WMS gesteuert und sorgt für eine optimale Verteilung und Vernetzung. Das heißt: Sie haben das richtige Material zur richtigen Zeit am richtigen Ort und profitieren dabei von weniger Fehlern und Personalbedarf bei höherer Schnelligkeit und Effizienz.



Ihre Vorteile mit Fahrerlosen Transportsystemen von LISTA auf einen Blick:

- automatisierte Produktbewegung
- schnelle Ein- und Auslagerung
- sinkende Fehlerquote
- reduzierte Produktbeschädigungen
- geringerer Bedarf an Arbeitskräften
- höhere Flexibilität im Lager
- höhere Sicherheit am Arbeitsplatz
- einzigartiges Preis-/Leistungsverhältnis



Fahrerloses Transportsystem
FLOW



Fahrerloses Transportsystem
SLIM

ERGONOMIE BEI LISTA

Das LISTA Arbeitsplatzsystem ist konsequent auf ergonomisches Arbeiten ausgerichtet und trägt so nachweislich zur Verbesserung der Arbeitsabläufe, einer geringeren Fehlerquote und erhöhten Produktivität bei. Durch seine zahlreichen Konfigurationsmöglichkeiten ermöglicht es, Arbeitsplätze flexibel an individuelle Anforderungen anzupassen und dabei Kriterien einer übersichtlichen und effizienten Arbeitsplatzgestaltung nach 5S zu berücksichtigen. Dadurch ist das LISTA Arbeitsplatzsystem auch für Lean-Umgebungen optimal geeignet.

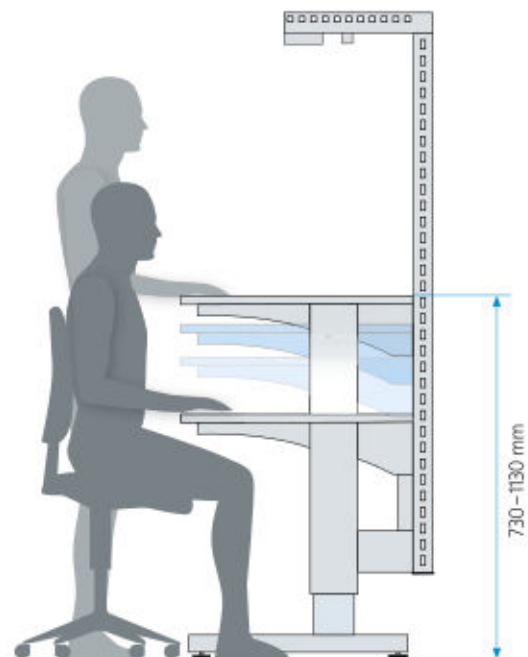
Zu den wesentlichen Pluspunkten einer ergonomischen Arbeitsplatzgestaltung gehören:

- steigende Qualität durch vereinfachte Arbeitsabläufe und sinkende Fehlerrate
- Senkung von Durchlaufzeiten
- bis zu 20% Mehrleistung durch effizientes Arbeiten
- langfristig sinkende Kosten durch gesünderes Arbeiten und geringere Ausfallzeiten

Wichtige Aspekte einer ergonomischen Arbeitsplatzgestaltung

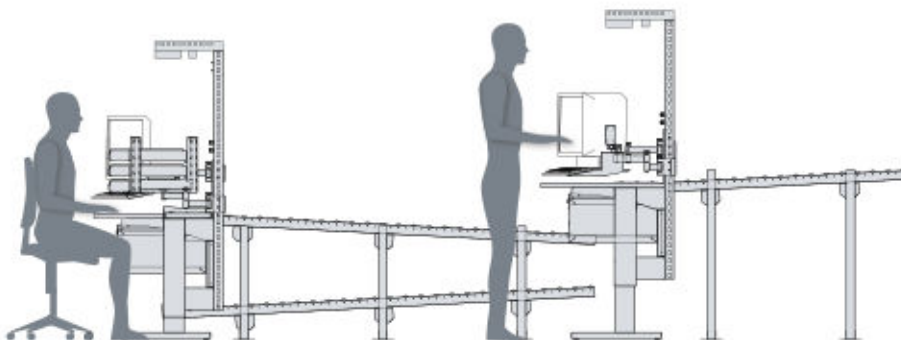
Bewegungsfreiheit

Gestalten Sie Montagearbeitsplätze nach Möglichkeit so, dass man an ihnen sowohl sitzen als auch stehen kann. Ist der Wechsel zwischen Sitzen und Stehen nicht möglich, empfiehlt sich die sitzende Körperhaltung.



Arbeitshöhe

Die optimale Arbeitshöhe im Sitzen oder Stehen lässt sich anhand von anthropometrischen Werten ermitteln und individuell einstellen.



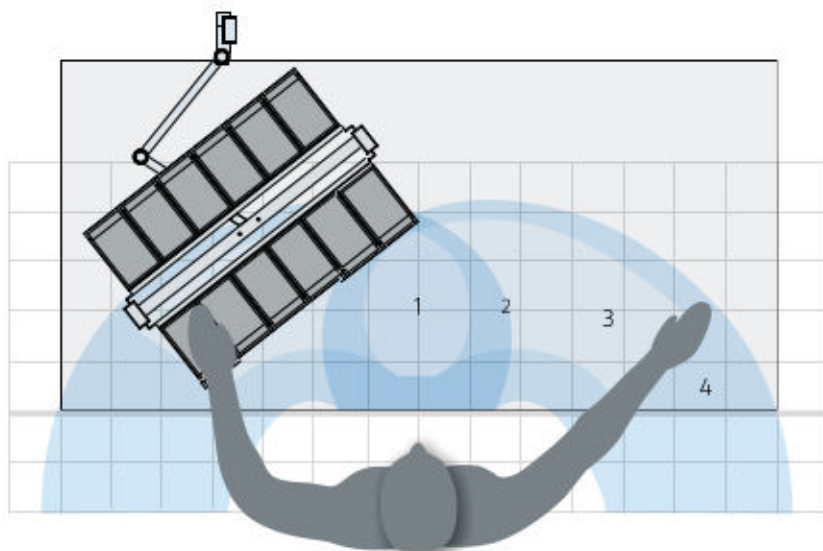
Sitzen oder stehen?

Das gilt als optimal:

- zwei bis vier Haltungswechsel pro Stunde
- Stehphasen nicht länger als 20 Minuten
- statisches Sitzen und Stehen vermeiden

als maximal:

- zwei Stunden kontinuierliches Sitzen
- eine Stunde ununterbrochenes Stehen

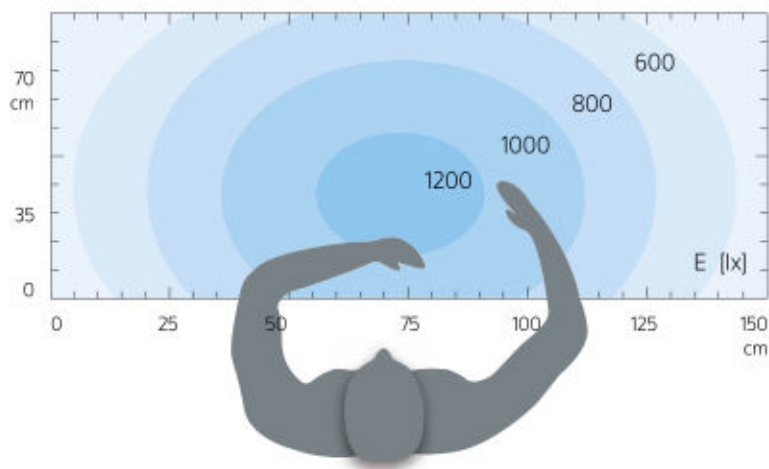


Optimale Anordnung der Greifbehälter in den Zonen 2 und 3 direkt neben dem Werkstück

Greifraum

Ausgehend von den mittleren Körperabmessungen des Menschen ergeben sich auf der Tischplatte des Arbeitsplatzes vier Greifzonen mit unterschiedlichen Prioritäten:

1. Arbeitszentrum: Beide Hände arbeiten im direkten Blickfeld
2. Erweitertes Arbeitszentrum: Beide Hände erreichen alle Bereiche dieser Zone
3. Einhandzone: Teile und Werkzeuge werden einhändig gut erreicht
4. Erweiterte Einhandzone: Äusserste noch nutzbare Zone



Beleuchtung

Gutes Licht hilft, Fehlerquoten durch überanstrengtes Sehen zu reduzieren. Dadurch erhöhen sich sowohl die Leistung der Arbeitskräfte als auch die Qualität der Produktion. Die erforderliche Beleuchtungsstärke ergibt sich aus den jeweiligen Montage-tätigkeiten.

ERGÄNZENDE LÖSUNGEN UND PRODUKTE

Sie möchten mehrere Arbeitsplätze vernetzen oder auf kleinem Raum noch eine Werkbank unterbringen? Passend zum LISTA Arbeitsplatzsystem finden Sie bei uns eine Reihe ergänzender Lösungen und Produkte, um Ihre Anwendung komplett zu machen.



Teamarbeitsplätze

Über den einzelnen Arbeitsplatz hinaus ermöglicht das LISTA Arbeitsplatzsystem die flexible Verkettung und Vernetzung mehrerer Elemente zum individuellen Teamarbeitsplatz. Durch den modularen Aufbau lassen sich dabei unterschiedlichste Arbeits- und Montagelinien erstellen, die später auch ohne grossen Aufwand umgebaut und ergänzt werden können. Als integrierte Lösung leisten Teamarbeitsplätze von LISTA einen wichtigen Beitrag zum Workflowmanagement und bieten dabei die gleichen Vorteile an Ergonomie und Effizienz wie unsere einzelnen Arbeitsplätze.



Kompaktwerkbenke

LISTA Kompaktwerkbenke bieten einen übersichtlichen und platzsparenden Arbeitsplatz in Werkstatt und Produktion. Durch ihre robuste Bauart und die hohe Materialqualität sind sie dabei ausgesprochen belastbar und halten auch harten Einsatzbedingungen mühelos stand. Variable Unterbauten ermöglichen, Stauraum und Aufbewahrung flexibel an die Erfordernisse des Arbeitsplatzes anzupassen.

Verkettungselemente, Montagewagen oder spezielle Werkbanklösungen schaffen optimale Voraussetzungen für reibungslose Arbeitsabläufe und ein produktives Arbeitsumfeld auf der Höhe der Zeit.



Montagewagen

Eine wertvolle Ergänzung zum LISTA Arbeitsplatzsystem ist der flexibel und individuell konfigurierbare LISTA Montagewagen. Optimieren Sie den Materialfluss zwischen einzelnen Arbeitsplätzen, Warenlager und Versand einfach und effektiv: Unsere Montagewagen ermöglichen das schnelle Transportieren und Zwischenlagern von Teilen oder Baugruppen ohne grossen Platzbedarf und können durch die Kombination verschiedener Elemente exakt auf die jeweiligen Anforderungen abgestimmt werden.



6-Eck-Werkbenke

Die platzsparenden 6-Eck-Werkbenke mit Schraubstücken sind ideal als Gruppenarbeitsplätze gerade für Ausbildungsstätten geeignet. Jeder Arbeitsplatz verfügt über eine grosse Arbeitsfläche und einen Schubladenschrank als Unterbau. Die Energieanschlüsse sind in der Zentralsäule zusammengefasst.



Weitere Details zu den dargestellten Produkten finden Sie im Hauptkatalog. Wir beraten Sie gern.

FREIE FARBWahl

Das LISTA Arbeitsplatzsystem erhalten Sie in zwölf Standardfarben, zwölf weiteren vordefinierten Farbvarianten und auf Wunsch in jeder beliebigen Farbe und Farbkombination. Dadurch gestalten Sie jeden Arbeitsplatz absolut flexibel und individuell. Verschiedene

Farben für verschiedene Arbeitsbereiche, farbige Akzente zur Erhöhung der Übersichtlichkeit oder die komplette Betriebseinrichtung im Corporate Design: Alles ist möglich. Zur Bestellung verwenden Sie einfach den dreistelligen Farbcode. Oder sprechen Sie uns an.



.010 Lichtblau RAL 5012	.020 Lichtgrau RAL 7035	.030 Resedagrün RAL 6011	.040 Capriblau RAL 5019	.050 Grau metallic NCS S 6502-B	.060 Schwarz NCS S 9000-N
.070 Rubinrot RAL 3003	.080 Taubengrau NCS S 4502-B	.090 Enzianblau RAL 5010	.100 Signalblau RAL 5005	.110 Reinweiss RAL 9010	.180 Grauweiss RAL 9002

Weitere 12 vordefinierte Farben sind mit Aufpreis erhältlich

.120 Graualuminium RAL 9007	.130 Weissaluminium RAL 9006	.140 Hellgrau NCS S 2000-N	.170 Ultramarinblau RAL 5002	.190 Himmelblau RAL 5015	.200 Anthrazitgrau RAL 7016
.210 Brillantblau RAL 5007	.220 Türkisblau RAL 5018	.230 Kieselgrau RAL 7032	.240 Feuerrot RAL 3000	.260 Schiefergrau RAL 7015	.280 Orange RAL 2004

REFERENZEN





BESTELLUNG UND KONTAKT

Sie benötigen weitere Informationen, eine persönliche Beratung oder möchten ein Produkt bestellen? Neben unseren Produktionsstandorten in der Schweiz und Deutschland stehen Ihnen die internationalen LISTA Vertriebsgesellschaften gern mit Rat und Tat zur Seite. Wir freuen uns, von Ihnen zu hören.



Lista AG Schweiz

Fabrikstrasse 1
CH-8586 Erlen

Telefon +41 71 649 21 11
Telefax +41 71 649 22 03
info@lista.com

Lista Italia s.r.l. Italien

Telefon +39 02 935 70 196/362
Telefax +39 02 935 70 417
info.it@lista.com

Lista GmbH Deutschland

Brückenstrasse 1
D-51702 Bergneustadt

Telefon +49 2261 40 30
Telefax +49 2261 40 32 22
info.de@lista.com

Lista France Frankreich

Telefon + 33 4 50 31 71 71
Telefax + 33 4 50 31 71 79
info.fr@lista.com

Lista Austria GmbH Österreich

Telefon +43 1 291 20
Telefax +43 1 291 204
info.at@lista.com

Lista Sistemas de Almacenaje, S. A. Spanien

Telefon +34 938 575 927
info.es@lista.com

Lista (UK) Ltd. Grossbritannien

Telefon +44 1 908 222 333
Telefax +44 1 908 222 433
info.uk@lista.com

LISTA Kundenbetreuung

Ägypten • Australien • Aserbaidschan • Albanien • Bahrain • Belgien • Bosnien-Herzegowina • Bulgarien • China • Dänemark • Deutschland • Estland • Finnland • Frankreich • Griechenland • Hong Kong • Iran • Israel • Italien • Indien • Indonesien • Japan • Jemen • Jordanien • Kasachstan • Katar • Kroatien • Kuwait • Lettland • Liechtenstein • Litauen • Malaysia • Mazedonien • Montenegro • Neuseeland • Niederlande • Norwegen • Oman • Österreich • Pakistan • Philippinen • Polen • Portugal • Rumänien • Russland • Saudi-Arabien • Schweden • Schweiz • Serbien • Singapur • Slowakei • Slowenien • Spanien • Südkorea • Tschechische-Republik • Taiwan • Thailand • Turkmenistan • Türkei • Ungarn • Usbekistan • Vereinigte Arabische Emirate • Vereinigtes Königreich / UK • Weissrussland

LISTA ALS PARTNER WILLKOMMEN BEI DER NR. 1

LISTA bietet Übersicht. Mit Erfolg, Erfahrung und System. Seit über 70 Jahren ermöglichen wir unseren Kunden, aufgeräumter und effizienter zu arbeiten. Weil sie von uns mehr bekommen als ein hochwertiges Produkt, kompetente Beratung und vielfältige Services:

Das LISTA System schafft perfekt ineinandergreifende Lösungen für reibungslose Arbeitsabläufe. Und macht uns damit zu einem der führenden Partner rund um Betriebs- und Lagereinrichtungen weltweit.



Weitere LISTA Produkte und Systemlösungen finden Sie in unserem Compact-Katalog.

- + Umfassendes Sortiment**
von A wie Auszugregal bis Z wie Zugriffskontrolle
- + Ein System, unzählige Möglichkeiten**
durch frei kombinierbare Module
- + Massgeschneiderte Lösungen**
für Kunden mit speziellen Anforderungen
- + Maximale Flexibilität**
durch freie Farbwahl, Konfigurationsmöglichkeiten und mehr

- + Vielfältige Services**
wie Schulungen, Montage, Beschriftung etc.
- + Kompetente Planung**
individuell und passgenau
- + Weltweites Vertriebs- und Servicenetz**
für eine Kundenbetreuung ohne Grenzen
- + Erstklassige Referenzen**
von mehr als 100.000 namhaften Unternehmen weltweit

Allemand frères sa

Route de Soleure 138,
CH-2504 Biel / Bienne
T. +41 32 344 29 44
info@allemandfreres.ch



www.lista.com