

# PROFIS IM WERK

Mit NC-Lager- und Transportsystemen von LISTA erhalten Sie die perfekte Lösung für Ihre **Werkzeuglogistik**. Schliesslich ermöglichen unsere NC-Module nicht nur eine professionelle Lagerung in optimal für Zerspanungswerkzeuge geeigneten Einsätzen, sondern auch den sicheren Transport. Zudem sind Ihre Werkzeuge platzsparend und übersichtlich verstaut, immer griffbereit und schnell einsetzbar. Doch damit nicht genug: Unsere NC-Module lassen sich individuell bestücken und selbstverständlich frei mit dem kompletten LISTA-System kombinieren, um den wertvollen Raum in Ihrer Produktionsstätte optimal auszunutzen.



**+ Sichere, saubere und übersichtliche Lagerung**  
in hochwertigen Einsätzen aus bruch- und schlagfestem, ölbeständigem ABS-Material zur passgenauen Aufnahme Ihrer Zerspanungswerkzeuge

**+ Optimale Raumausnutzung**  
durch die platzsparende, maschinennahe Werkzeugbereitstellung und grosse Aufnahmekapazitäten

**+ Individuelle und einfache Bestückung**  
über Werkzeughalter mit Klappverschluss für werkzeugloses Ein- und Versetzen

**+ Sicherer Transport**  
dank robuster, stabiler Bauweise

**+ Höchster Bedienkomfort und Ergonomie**  
durch neigbare Aufnahmen oder ausziehbare Böden und Schubladen

**>> Allgemeine Vorteile der LISTA-Schubladenschränke**  
vgl. S. 38/39

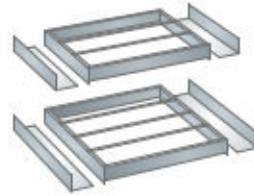
## Belegungsmuster für NC-Werkzeughalter

Die Kapazität der verschiedenen Lager- und Transporteinheiten für NC-Werkzeuge geht aus der unten stehenden Tabelle hervor. Das Belegungsmuster für jeden Werkzeugtyp kann neben der entsprechenden Artikelnummer abgelesen werden. Mit diesem Muster errechnet sich aus der Tabelle die maximale Kapazität pro eingesetzter Lager- und Transporteinheit.

### Einsatzrahmen in Schubladen und NC-Transportwagen

Einheiten (E)	Masse mm (B x T)	A	B	D	E	F	G	H
<b>36 x 27 E*</b>	612 x 459	27	24	21	18	15	12	3
<b>54 x 27 E</b>	918 x 459	42	39	33	27	24	21	-
<b>36 x 36 E*</b>	612 x 612	36	32	28	24	20	16	4

\* auch für NC-Transportwagen



### NC-Lagerung im Vertikalauszug

» Schubladenregale und Vertikalauszugschränke vgl. S. 84 und 190

### Werkzeugwechselrahmen für NC-Schränke und NC-Transportwagen

passend für Breite (E)	Masse mm (B x T)	A	B	D	E	F	G	H
<b>36 E*</b>	562 x 140	9	8	7	6	5	4	1
<b>54 E**</b>	946 x 140	16	14	12	10	8	7	-

\* für NC-Transportwagen und Vertikalauszugschränke (vgl. S. 190) \*\* für NC-Schränke



### NC-Lagerung im Transportwagen

### NC-Tischständer

Mit Einsatzrahmen für 3 Bahnen.

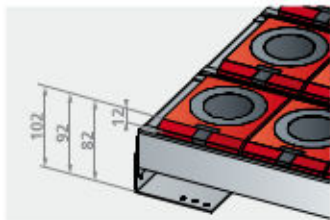
Einheiten (E)	Masse mm (B x T)	A	B	D	E	F	G	H
<b>36 x 27 E</b>	588 x 413 x 345	27	24	21	18	15	12	3



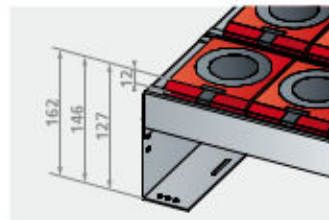
### NC-Lagerung im Tischständer

## Ausführung im Rahmenträger

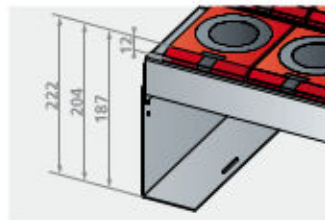
LISTA-Rahmenträger für NC-Systeme verfügen über Verstellbereiche mit drei Positionen und können so in der Höhe variabel an Ihr Lagergut angepasst werden. Der Abstand der Einsatzrahmen zur Oberkante der Werkzeughalter beträgt dabei immer 12 mm.



Für Lagerhöhen 82–102 mm (27 E und 36 E)



Für Lagerhöhen 127–162 mm (27 E und 36 E)



Für Lagerhöhen 187–222 mm (27 E und 36 E)



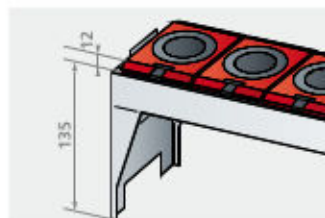
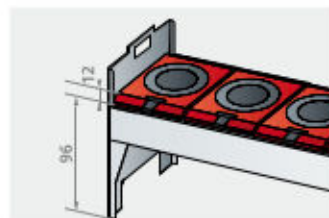
### NC-Lagerung in Schubladen

» Schubladenschränke mit Flügel- oder Schiebetüren vgl. S. 74

## Ausführung im Werkzeugwechselrahmen

LISTA-Werkzeugwechselrahmen für NC-Systeme erhalten Sie in zwei Höhen. Der Abstand der Wechselrahmen zur Oberkante der Werkzeughalter beträgt dabei immer 12 mm.

Für Lagerhöhen 96/135 mm (27 E und 36 E)



### NC-Lagerung im Schrank

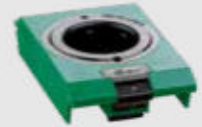
## NC-Werkzeughalter-System

Bei diesem System sind verschiedene Ausführungen für die unterschiedlichen Werkzeuge erhältlich und können in beliebiger Kombination in einem Träger montiert werden. Die Halter werden verschraubt oder mittels Klappverschluss befestigt. Ausführung: hochwertiger Kunststoff. Farbe: rot.

» Belegungsmuster  
vgl. S. 101



**i Hinweis**  
HSK Werkzeughalter in der Farbe grün auf Anfrage lieferbar. Die roten und grünen Werkzeughalter werden benötigt, um die scharfen und gebrauchten Werkzeuge zu unterscheiden.



### Werkzeughalter ISO-SK

Ausführung	Breite mm	Höhe mm	Konus Ø oben mm	Anzahl Werkzeuge pro Halter	Belegungsmuster	Art.-Nr.
ISO-SK 30	65,6	49	31,8	1	B	12.880.000
ISO-SK 40	65,6	60,5	44,5	1	B	12.062.000
ISO-SK 45	105	75	57,2	1	F	12.877.000
ISO-SK 50	105	90	69,9	1	F	12.875.000



### Werkzeughalter HSK

Ausführung	Breite mm	Höhe mm	Konus Ø oben mm	Anzahl Werkzeuge pro Halter	Belegungsmuster	Art.-Nr.
HSK 32 A+C+E/40 B+D+F	58	31	24	1	A	15.314.000
HSK 40 A+C+E/50 B+D+F	58	31	30	1	A	15.318.000
HSK 50 A+C+E/63 B+D+F	65,6	31	38	1	B	15.319.000
HSK 63 A+C+E/80 B+D+F	87,5	34	48	1	E	15.320.000
HSK 80 A+C+E/100 B+D+F	105	42	60	1	F	15.330.000
HSK 100 A+C+E/125 B+D+F	120	52	75	1	G	15.336.000

Werkzeughalter für Hohlschaftzylinder HSZ sind auf Anfrage lieferbar.



### Werkzeughalter VDI

Ausführung	Breite mm	Höhe mm	Bohrung zylindrisch Ø mm	Anzahl Werkzeuge pro Halter	Belegungsmuster	Art.-Nr.
VDI 20 zylindrisch*	58	20	20,5	1	A	15.329.000
VDI 25 zylindrisch*	58	20	25,4	1	A	12.866.000
VDI 30 zylindrisch	65,6	69,5	30,5	1	B	12.887.000
VDI 40 zylindrisch	87,5	77,5	40,5	1	E	12.886.000
VDI 50 zylindrisch	87,5	93,5	50,0	1	E	12.885.000
VDI 60 zylindrisch	105	108,5	60,5	1	F	12.884.000

\* Geschraubt, vgl. Werkzeughalter zum Selberbohren.



### Werkzeughalter Capto

Ausführung	Breite mm	Höhe mm	Konus Ø oben mm	Anzahl Werkzeuge pro Halter	Belegungsmuster	Art.-Nr.
Capto C3	58	31,5	22	1	A	12.650.000
Capto C4	58	31,5	28	1	A	12.651.000
Capto C5	65,6	31,5	35	1	B	12.652.000
Capto C6	87,5	34	44	1	E	12.653.000
Capto C8	105	42	55	1	F	12.654.000
Capto C10	120	52	72	1	G	12.655.000

### Werkzeughalter zum Selberbohren

Für beliebige Werkzeuge.

Ausführung	Breite mm	Tiefe mm	Höhe mm	Anzahl Werkzeuge pro Halter	Belegungsmuster	Art.-Nr.
zum Selberbohren 58*	58	138	20	beliebig	A	12.832.000
zum Selberbohren 535*	535	138	20	beliebig	H	12.838.000

\* Geschraubt.

\* Erklärung zu «Geschraubt»: Geschraubte Werkzeughalter werden mit 1 oder 2 Inbusschrauben im Einsatzrahmen oder Werkzeugwechselrahmen festgeschraubt.

## Einsatzrahmen und Rahmenträgerpaare

Sind als Set oder Einzelkomponenten erhältlich. Pro Einsatzrahmen ist ein Rahmenträgerpaar erforderlich. Durch Rahmenträgerpaare in verschiedenen Höhen, die mit den Einsatzrahmen auf dem gelochten Schubladenboden verschraubt werden, lassen sich Werkzeuge unterschiedlicher Kegellängen in Schubladen lagern.



» Verstellbereiche vgl. S. 101

» Belegungsmuster vgl. S. 101

**i** **Bestellhinweis**  
Bitte immer die maximale Lagerhöhe der Werkzeuge inklusive eventueller Anzugzapfen berücksichtigen.

## Einsatzrahmen für Schubladen

Zur Aufnahme aller Werkzeughalter-Typen. Pro Einsatzrahmen ist ein Rahmenträgerpaar erforderlich. Inklusive Verschraubungsmaterial. Ohne Rahmenträgerpaar. Ausführung: Stahlblech. Farbe: Grau, NCS S 4502-B.

Für Schubladengröße Einheit (E)	Anzahl Bahnen	Breite mm	Tiefe mm	Höhe mm	Art.-Nr.
36 × 27 E	3	584	447	64	12.846.000
54 × 27 E	3	890	447	64	12.243.000
36 × 36 E	4	584	596	64	12.848.000



## Rahmenträgerpaare für Einsatzrahmen

Position der Einsatzrahmen in der Höhe verstellbar. Für Werkzeuge unter einer Höhe von 64 mm nicht notwendig. Inklusive Verschraubungsmaterial. Ausführung: Stahlblech. Farbe: Grau, NCS S 4502-B.

Für Tiefe (E)	Ausführung	Höhe mm	Kegellänge mm	Art.-Nr.
27 E	447/60–110	60–110	80–160	12.907.000
36 E	596/60–110	60–110	80–160	12.904.000

Für Einsatzrahmen 12.846.000, 12.243.000.

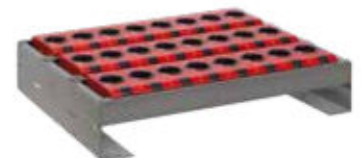
Für Einsatzrahmen 12.848.000.



## Werkzeughalter-Sets 36 × 27 E

Wird in Schubladen eingesetzt. Inklusive 1 Einsatzrahmen, 1 Rahmenträgerpaar Art.-Nr. 12.907.000. Breite 588 mm, Tiefe 447 mm, Höhe 82–162 mm.

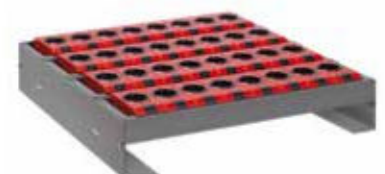
Ausstattung mit	Belegungsmuster	Art.-Nr.
24 Haltern ISO-SK 40	B	80.824.000
15 Haltern ISO-SK 50	F	80.825.000
24 Haltern HSK 50 A+C+E/63 B+D+F	B	80.827.000
18 Haltern HSK 63 A+C+E/80 B+D+F	E	80.828.000



## Werkzeughalter-Sets 36 × 36 E

Wird in Schubladen eingesetzt. Inklusive 1 Einsatzrahmen, 1 Rahmenträgerpaar Art.-Nr. 12.904.000. Breite 588 mm, Tiefe 596 mm, Höhe 82–162 mm.

Ausstattung mit	Belegungsmuster	Art.-Nr.
32 Haltern ISO-SK 40	B	80.829.000
20 Haltern ISO-SK 50	F	80.830.000
32 Haltern HSK 50 A+C+E/63 B+D+F	B	80.832.000
24 Haltern HSK 63 A+C+E/80 B+D+F	E	80.833.000





## NC-Schränke mit Rollladen

**B** → 1038 mm    **T** ↗ 691 mm    **H** ↑ 1950 mm    Ausstattung passend zur Grösse **54 × 27 E**

918 × 459 mm

Ausstattung

Haltertyp

Belegungs-  
muster

Art.-Nr.



4 Schubladen  
(Fronthöhe 75 mm, Tragkraft 200 kg),  
4 Einsatzrahmen inklusive  
Rahmenträgerpaaren,  
Art.-Nr. 12.907.000,  
inkl. Einzelschubladensperre

ohne Werkzeughalter  
156 Halter ISO-SK 40  
96 Halter ISO-SK 50  
108 Halter HSK 63  
A+C+E/80 B+D+F

–  
B  
F  
E

78.971.XXX  
78.972.XXX  
78.973.XXX  
78.975.XXX



8 Werkzeugwechselrahmen  
8 Rahmenträgerpaare,  
geneigt, 15 Grad,  
Art.-Nr. 12.047.000

ohne Werkzeughalter  
112 Halter ISO-SK 40  
64 Halter ISO-SK 50  
80 Halter HSK 63  
A+C+E/80 B+D+F

–  
B  
F  
E

15.315.XXX  
15.635.XXX  
15.636.XXX  
18.395.XXX



4 Werkzeugwechselrahmen,  
2 Schubladen  
(Fronthöhen 100 / 150 mm,  
Tragkraft 200 kg),  
1 Auszugboden (200 kg),  
inkl. Einzelschubladensperre

ohne Werkzeughalter  
56 Halter ISO-SK 40  
32 Halter ISO-SK 50  
40 Halter HSK 63  
A+C/80 B+D

–  
B  
F  
E

15.317.XXX  
15.639.XXX  
15.640.XXX  
15.962.XXX



### Schubladen mit Vollauszug

- 200 kg Tragkraft
- traversenlos geführter Differenzialauszug für perfekte Laufruhe
- Details vgl. S. 40



### Einsatzrahmen und Wechselrahmen

- Einsatzrahmen einsetzbar in Schränken, Schubladen und Transportwagen
- Wechselrahmen horizontal oder mit leichter Neigung einfach und schraubenlos eingehängbar in Vertikalauszügen, Tischständern, Transportwagen und Schränken
- ermöglicht eine schnelle und sichere Entnahme

» Belegungsmuster  
vgl. S. 101

» Für weitere Konfigurationsmöglichkeiten  
fragen Sie uns bitte an



## NC-Transportwagen

**B** → 1077 mm    **T** ↗ 514 mm    **H** ↑ 927 mm    Ausstattung passend zur Grösse **36 × 27 E**



**Ausstattung**  
 1 Ablage stirnseitig, inklusive PVC-Rillenmatte,  
 1 Einsatzrahmen mit Rahmenträgerpaar,  
 2 Werkzeugwechselrahmen mit Rahmenträgerpaar, 15° geneigt, Raddurchmesser Ø 160 mm, Rollen aus Gummi, Tragfähigkeit 450 kg

Haltertyp	Belegungs- muster	Art.-Nr.
ohne Werkzeughalter	–	15.419.XXX
40 Halter ISO-SK 40	B	18.364.XXX
25 Halter ISO-SK 50	F	18.365.XXX
30 Halter HSK 63 A+C+E/80 B+D+F	E	18.368.XXX

**B** → 1080 mm    **T** ↗ 692 mm    **H** ↑ 970 mm    Ausstattung passend zur Grösse **36 × 36 E**



**Ausstattung**  
 1 Einsatzrahmen mit Rahmenträgerpaar,  
 2 Werkzeugwechselrahmen mit Rahmenträgerpaar, 15° geneigt,  
 2 Verstellböden inklusive PVC-Rillenmatte  
 Raddurchmesser Ø 200 mm, Rollen aus Gummi, Tragfähigkeit 600 kg

Haltertyp	Belegungs- muster	Art.-Nr.
ohne Werkzeughalter	–	15.420.XXX
48 Halter ISO-SK 40	B	18.369.XXX
30 Halter ISO-SK 50	F	18.370.XXX
36 Halter HSK 63 A+C+E/80 B+D+F	E	18.373.XXX

## NC-Tischständer

**B** → 588 mm    **T** ↗ 413 mm    **H** ↑ 345 mm    Ausstattung passend zur Grösse **36 × 27 E**



**Ausstattung**  
 Mit eingeschraubtem Einsatzrahmen für 3 Bahnen.  
 Ausführung: Stahlblech.  
 Farbe: Grau, NCS S 4502-B.  
 Seitenteile: gemäss Farbkarte

Haltertyp	Belegungs- muster	Art.-Nr.
ohne Werkzeughalter	–	12.959.XXX
24 Halter ISO-SK 40	B	15.431.XXX
15 Halter ISO-SK 50	F	15.432.XXX
18 Halter HSK 63 A+C+E/80 B+D+F	E	18.353.XXX



» Belegungsmuster vgl. S. 101

» Für weitere Konfigurationsmöglichkeiten fragen Sie uns bitte an

