

SYSTÈMES MODULABLES, POUR UN POSTE DE TRAVAIL PERSONNALISÉ

LE SYSTÈME DE POSTES DE TRAVAIL LISTA



Allemand
frères sa

Route de Soleure 138,
CH-2504 Biel / Bienne
T. +41 32 344 29 44
Info@allemandfreres.ch

LISTA

LE POSTE DE TRAVAIL ADAPTÉ À TOUS LES BESOINS

Aménager un poste de travail semble simple, mais c'est l'un des défis les plus complexes de l'aménagement industriel moderne. En effet, notre monde du travail évolue constamment et impose de nombreuses exigences en matière d'aménagement, de flexibilité et de mise en réseau des postes de travail. Le système de postes de travail LISTA, vous procure une solution qui répond à tous vos besoins : elle est modulaire et peut ainsi être adaptée de manière flexible aux exigences individuelles. Dans le même temps, il est possible d'aménager les postes de travail de manière particulièrement claire et efficace grâce à leur ergonomie. Votre poste de travail LISTA contribue ainsi durablement au bon déroulement des processus, à une nette réduction des erreurs et à une augmentation de la productivité, même dans des environnements de travail spéciaux, comme la production Lean ou les zones ESD.





+ Une flexibilité extrême

- gamme de produits complète et modulaire
- possibilité de combiner librement tous les modules
- éléments mobiles et liaisons pour optimiser les flux
- installation, modification et extension simples possibles à tout moment

+ Ergonomie optimale

- alimentation en matières, rangement des outils et éclairage personnalisés
- réglage manuel ou électrique de la hauteur

+ Rangement et vue d'ensemble selon le principe des 5S

- grande fonctionnalité, conception intelligente
- matériel de subdivision LISTA homogène
- systèmes personnalisés de fermeture et d'accès
- coloris et accentuation des couleurs souples pour améliorer la clarté

+ Version ESD

- protection efficace contre les décharges électrostatiques
- réduction des coûts liés aux pièces défectueuses
- solutions parfaitement adaptées aux postes de travail et au stockage

+ Exécutions personnalisées

- dimensions et constructions spéciales
- rangements, couvercles, évidements spéciaux
- planification personnalisée établie par l'équipe LISTA

LES POSTES DE TRAVAIL LISTA EN PRATIQUE

Grâce à sa structure modulaire et aux nombreuses possibilités de configuration, le système de postes de travail LISTA convient aux tâches et applications les plus diverses. Montage, fabrication ou

expédition, les postes de travail LISTA sont présents dans presque tous les secteurs et de nombreuses entreprises du monde entier. Exemples typiques :



Poste de montage

- piètement du poste de travail réglable en hauteur («move», design en C) avec plateau en résine synthétique pour toutes sortes d'applications de montage
- accessoires qui peuvent être configurés de manière personnalisée, comme les bras pivotants et les listeaux pour bacs à distance ergonomique
- rampe d'alimentation intégrée pour pouvoir placer librement les modules électriques
- équipé d'un éclairage réglable



Poste de travail de contrôle

- piètement du poste de travail réglable en hauteur («move», design en C) avec plateau en résine synthétique
- aménagement et éclairage ergonomiques du poste de travail avec loupe lumineuse et éclairage latéral à intensité variable grâce à la technologie LED
- alimentation électrique intégrée, gestion soignée des câbles
- également disponible en exécution avec protection contre les décharges électrostatiques





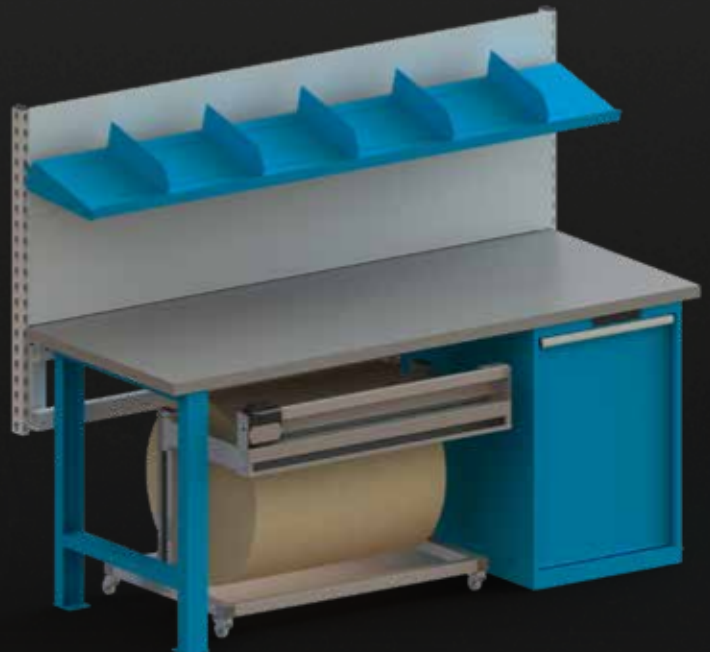
Poste de travail haute résistance

- table de travail électrique réglable en hauteur («move», design en H) à quatre pieds
- capacité de charge de 400kg
- exécution robuste, résiste aux chocs et aux vibrations



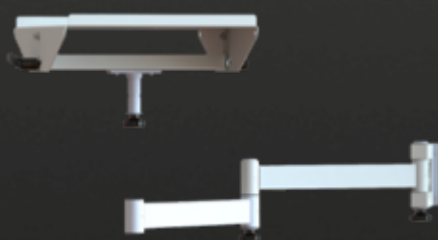
Table d'emballage

- grande flexibilité grâce à l'utilisation de modules et d'accessoires sur mesure
- paroi arrière personnalisable
- rayon inférieur robuste avec parois de séparation
- dispositif de coupe à monter sous la table



TROIS EN UN

Qu'il s'agisse d'exécuter des travaux lourds ou de zones de montage, vous pouvez configurer le système de postes de travail LISTA vous permet de configurer la solution qui vous convient. Le principe est très simple : chaque poste de travail est composé des trois modules principaux infrastructure, plateau de travail et superstructure universelle. Il est donc possible de l'équiper et de le compléter de manière flexible et personnalisée grâce aux nombreuses possibilités de choix.



1 Infrastructures

En fonction de l'application et du domaine d'application, vous avez le choix entre quatre variantes d'infrastructures.

à partir de la p.8



Structure de poste de travail »move« au design en H, à réglage électrique



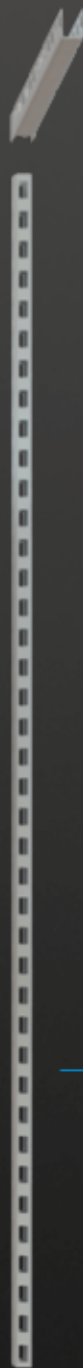
Piètements de poste de travail »move« au design en H, à réglage électrique



Structure de poste de travail »move« au design en C, réglable en hauteur



Piètement d'établi fixe ou réglable en hauteur



3 Superstructures universelles

Combinez librement et de manière flexible les infrastructures et les plateaux de travail universels aux superstructures universelles du système LISTA : de nombreux modules et accessoires, de la paroi arrière au support d'écran, sont disponibles.

à partir de la p.16

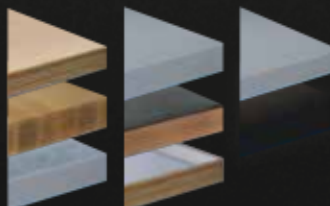


2 Plateaux de travail

Le système de postes de travail LISTA vous propose une large palette de plateaux de travail de travail de qualité :

- huit matériaux standard pour toutes les utilisations
 - six largeurs standard et cinq profondeurs standard
- Autres types de plateaux ou dimensions sur demande.

à partir de la p.12



1 INFRASTRUCTURES

Une infrastructure très stable et très solide, facile d'accès ou réglable en hauteur est-elle nécessaire pour votre poste de travail? Si c'est le cas, le système de postes de travail LISTA propose quatre variantes de modules qu'il est possible de configurer de manière flexible en fonction des exigences des différents domaines d'application. Notre système spécialement conçu pour les tâches de

montage et de contrôle comporte non seulement les deux modules LISTA »move« à réglage électrique pour le piétement et les pieds du poste de travail au design en H, mais également le piétement de poste de travail »move« au design en C et le support d'établi classique pour les charges élevées dans les ateliers et sur les sites de production.

Structure de poste de travail »move«, design en H



Structure de poste de travail »move«, design en H, réglage électrique de la hauteur

Structure tubulaire à 4 pieds avec raccordement pour superstructures universelles et pieds réglables. Puissance de levage : 400 kg pour une charge uniformément répartie. Course : 500 mm Vitesse max. de 23 mm/s. Avec Contrôle et unité de commande. Entrée par connecteur-système. Sans câble de raccordement. Couleur : unité de levage RAL 9006 aluminium blanc, profilé extérieur selon le nuancier.

L x P x H en mm	Pour les plateaux : L x P en mm	Réf.
950 x 785 x 680 - 1180	1000 x 800	88.226.XXX
950 x 985 x 680 - 1180	1000 x 1000	88.227.XXX
1450 x 785 x 680 - 1180	1500 x 800	88.228.XXX
1450 x 985 x 680 - 1180	1500 x 1000	88.229.XXX
1950 x 785 x 680 - 1180	2000 x 800	88.230.XXX
1950 x 985 x 680 - 1180	2000 x 1000	88.231.XXX

Hauteur sans plateau de travail

Profilé de renfort pour structure de poste de travail »move«, design en H

Pour le montage sur le plateau de travail et les rails de guidage.
P x H : 190 x 272 mm. Couleur : selon la planche des couleurs.

	Réf.
Équerre de fixation	88.237.XXX

Adaptateur de fixation pour armoires à tiroirs suspendues

Montage à gauche ou à droite au choix sous le plateau de travail. Exécution : tôle d'acier. Coloris : selon le nuancier.

Pour largeur en mm	Pour profondeur	Réf.
pour 18E	pour 27E	88.238.XXX
pour 18E	pour 36E	88.239.XXX
pour 27E	pour 27E	88.240.XXX
pour 27E	pour 36E	88.241.XXX

Montage en usine

Pour piétement de poste de travail »move«, design en H, avec plateau de travail. Sans superstructures ni éléments bas.

	Réf.
Montage de la structure de poste de travail à réglage électrique de la hauteur	88.246.000

Tablette pour clavier

Tablette coulissante avec butée arrière.
L x P : 550 x 370 mm. Charge max. : 20 kg.
Exécution : tôle d'acier. Coloris : selon le nuancier.

	Réf.
Tablette pour clavier pour infrastructure550/370	88.242.000



Informations sur les couleurs, voir p.31. Indiquer le code couleur à trois chiffres (au lieu de XXX) lors de la commande.

Piètements de poste de travail »move«, design en H



Piètements de poste de travail »move«, design en H, réglage électrique de la hauteur

Puissance de levage : 200 kg/pied pour une charge uniformément répartie.
Course : 500 mm Vitesse max. de 23 mm/s. Couleur : unité de levage RAL 9006 aluminium blanc, profilé extérieur selon le nuancier. Contenu de la livraison : 1 pièce.

Pour votre infrastructure, vous avez besoin de deux pieds de travail »move«, design en H, et d'une unité de contrôle pour 2/quatre pieds. Une traverse est recommandée pour la stabilisation.

L x P x H en mm	Pour une profondeur de plateau, en mm	Réf.
90 x 725 x 680 – 1180	800	88.200.XXX
90 x 925 x 680 – 1180	1000	88.201.XXX

Hauteur sans plateau de travail



Élément de commande Confort

Affichage de la hauteur de la table. Possibilité d'enregistrer quatre positions favorites. Enregistrement manuel de la hauteur.

Réf.

Élément de commande Confort	88.203.000
-----------------------------	------------



Unité de contrôle pour 2 pieds/4 canaux

Kit de deux commandes pour pied de poste de travail »move«, design en H, avec Interrupteur manuel pour la montée et la descente ainsi que câble de raccordement pour les groupes moteurs. Tension du réseau : 100 – 240VAC 50–60 Hz. IP20. Protection contre les surcharges. Fonction de démarrage et d'arrêt progressifs Raccordement au moyen d'un connecteur du système Wieland. Couleur : noir.

Réf.

Kit d'unités de contrôle pour 2 pieds/4 canaux	88.202.000
--	------------



Traverse

Avec matériel de fixation. Exécution : tôle d'acier. Coloris : selon le nuancier. Contenu de la livraison : 1 pièce.

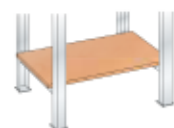


Traverse pour les dispositions en ligne

Pour assembler deux établis (plateau avec trois pieds de travail, barre de liaison en deux parties). Avec matériel de fixation. Exécution : tôle d'acier. Coloris : selon le nuancier.

Pour largeur de plateau (2 pieds) en mm	Pour écart entre les pieds (centre) en mm	Longueur de la barre de liaison en mm	Réf.
1500	1300	1224	43.233.XXX
2000	1800	1724	43.236.XXX
2500	2300	2224	40.900.XXX

Pour largeur de plateau (3 pieds) en mm	Pour écart entre les pieds (centre) en mm	Longueur de la barre de liaison en mm	Réf.
2000	900	1648 (2 x 824)	40.833.XXX
2500	1150	2148 (2 x 1074)	43.241.XXX
3000	1400	2648 (2 x 1324)	43.242.XXX



Tablette en multiplex/résine synthétique

Adaptées pour une fixation entre deux supports d'établi »move«, design en H. Charge utile de 20 kg. Avec matériel de fixation. Une traverse est indispensable si une tablette est utilisée.

Multiplex de 20mm

Pour une largeur de plateau, en mm	L x P x H en mm	Pour une profondeur de support d'établi »move« en mm	Réf.
1000	920 x 520 x 20	725	88.212.000
1500	1420 x 520 x 20	725	88.213.000
2000	1920 x 520 x 20	725	88.214.000
1000	920 x 720 x 20	925	88.215.000
1500	1420 x 720 x 20	925	88.216.000
2000	1920 x 720 x 20	925	88.217.000
Dimensions spéciales			88.218.000

Résine synthétique de 22 mm

Pour une largeur de plateau, en mm	L x P x H en mm	Pour une profondeur de support d'établi »move« en mm	Réf.
1000	920 x 520 x 22	725	88.219.000
1500	1420 x 520 x 22	725	88.220.000
2000	1920 x 520 x 22	725	88.221.000
1000	920 x 720 x 22	925	88.222.000
1500	1420 x 720 x 22	925	88.223.000
2000	1920 x 720 x 22	925	88.224.000
Dimensions spéciales			88.225.000

Structure de poste de travail »move«, design en C



La structure de poste de travail LISTA »move« au design en C est parfait pour les postes de travail qui doivent être très accessible et extensibles de manière flexible, notamment dans les domaines du montage, de la vérification et du contrôle. Il est réglable en hauteur au moyen de vis de serrage, d'une manivelle ou d'un moteur électrique au choix. Les pieds sont équipés de vis de mise à niveau. Un cadre en acier relie les pieds et porte le plateau de table (adapté aux plateaux d'une profondeur comprise entre 620 et 800mm). Charge utile de 300 kg au max. pour une charge uniformément répartie. Exécution : construction en acier, laquée. Coloris : unité de levage : aluminium anodisé incolore ; profilé extérieur, piètement et pieds : selon le nuancier.



Avec vis de serrage

Pieds de table réglables en hauteur à l'aide des vis de serrage.



Avec manivelle

Le piètement de table est réglable mécaniquement en hauteur en continu avec la manivelle. La manivelle est amovible (de série : au centre).

L x P x H en mm	Pour une profondeur de plateau, en mm	Réf.
1030 x 600 x 700-1100	620-800	65.300.XXX
1360 x 600 x 700-1100	620-800	65.301.XXX
1780 x 600 x 700-1100	620-800	65.302.XXX

Hauteur sans plateau de travail

L x P x H en mm	Pour une profondeur de plateau, en mm	Réf.
1030 x 600 x 700-1100	620-800	65.303.XXX
1360 x 600 x 700-1100	620-800	65.304.XXX
1780 x 600 x 700-1100	620-800	65.305.XXX

Hauteur sans plateau de travail



Avec moteur électrique

Le piètement de table est réglable mécaniquement en hauteur en continu avec le moteur électrique. L'unité de commande peut être montée à gauche ou à droite (montée à droite de série). Un câble de raccordement est nécessaire pour le fonctionnement, voir p.21.



Roulettes fixées



Roulettes mobiles

Kit de roulettes

À fixer sur un piètement de poste de travail »move« existant, design en C. Conçu comme un support roulant temporaire pour déplacer rapidement le poste de travail sans effort. Plage de réglage vers le bas réduite d'env. 25mm.

L x P x H en mm	Pour une profondeur de plateau, en mm	Réf.
1030 x 600 x 700-1100	620-800	65.204.XXX
1360 x 600 x 700-1100	620-800	65.205.XXX
1780 x 600 x 700-1100	620-800	65.206.XXX

Hauteur sans plateau de travail

	Réf.
Kit de roulettes	74.991.000



Commande programmable

- disponible en option pour le réglage automatique des hauteurs de montage personnalisées



Attention : La charge maximale du piètement de table est de 300 kg pour une charge uniformément répartie. (plateau de travail et éléments de superstructure compris).

Piètement d'établi



Le piètement d'établi LISTA est une construction très robuste fabriquée à partir de profils emboutis en tôle d'acier soudés et percés pour la fixation du plateau. Il est possible de l'ancrer au sol en perçant la plaque de pied. Charge utile de 400 kg. Largeur utile pouvant atteindre 2220 mm en fonction de la largeur du plateau. Exécution : tôle d'acier. Coloris : selon le nuancier.

Le piètement d'établi LISTA vous permet de configurer votre établi en fonction de vos besoins : le pied est disponible avec une hauteur fixe ou réglable. Vous avez le choix entre différents plateaux de travail et des modules supplémentaires, comme nos armoires à tiroirs qu'il est possible d'encastrer sous le plateau. Vous trouverez une large gamme d'établis LISTA préconfigurés en fonction de vos besoins dans notre catalogue principal.



Support d'établi, hauteur fixe

Contenu de la livraison : 1 pièce.

L×P×H en mm	Pour une profondeur de plateau, en mm	Réf.
80×675×800	700	43.101.XXX
80×675×850	700	43.176.XXX
80×725×800	750, 800	43.111.XXX
80×725×850	750, 800	43.179.XXX



Support d'établi, réglable en hauteur

Contenu de la livraison : 1 pièce.

L×P×H en mm	Pour une profondeur de plateau, en mm	Réf.
80×675×700-1050*	700	43.186.XXX
80×725×700-1050*	750, 800	43.231.XXX

* réglable en hauteur par pas de 25mm



Informations sur les couleurs, voir p.31. Indiquer le code couleur à trois chiffres (au lieu de XXX) lors de la commande.



PLATEAUX DE TRAVAIL

Le système de postes de travail LISTA propose le plateau de travail adapté à tous les domaines d'applications, du plateau universel recouvert de linoléum au plateau entièrement recouvert d'acier chromé. Un avantage supplémentaire : si les montants porteurs des

superstructures sont fixés derrière les plateaux de travail, utilisez efficacement toute la profondeur des plateaux de table grâce au système LISTA.



Plateau en multiplex

- en contreplaqué hêtre traité à la vapeur, collage étanche, bords biseautés
- surface poncée, huilée et cirée
- polyvalent, étanche aux jets d'eau, intachable et très résistant à l'huile et à la graisse



Plateau en hêtre

- en lames de hêtre traité à la vapeur, collage étanche, bords biseautés
- surface poncée, huilée et cirée
- capacité de charge élevée, étanche aux jets d'eau, intachable et très résistant à l'huile et à la graisse



Plateau universel

- plateau de travail polyvalent pour l'atelier
- revêtement en linoléum de 2 mm
- résistant aux chocs et légèrement amortissant
- résistance moyenne aux rayures



Plateau avec revêtement Eterlux

- pour les applications où l'hygiène est importante
- revêtement HPL de 3 mm
- surface structurée facile à nettoyer
- grande résistance aux rayures
- résistant à la chaleur jusqu'à 180°C, jusqu'à 280°C pendant de courtes durées
- résistant aux produits chimiques, aux solvants, résistance moyenne aux acides et aux solutions alcalines
- résistance moyenne aux chocs



Plateau recouvert de nitrile

- revêtement technique en caoutchouc naturel
- avec revêtement en caoutchouc de 4 mm d'épaisseur
- dureté moyenne, antidérapant, résistant aux chocs, aux huiles et à la plupart des carburants
- utilisable de -10 °C à +70 °C



Revêtements métalliques (sur demande)

- pour satisfaire aux exigences élevées
- facile à nettoyer et polyvalent
- galvanisé sendzimir ou en acier chromé, au choix



Plateau en résine synthétique

- surface structurée facile à nettoyer avec revêtement HPL de 0,8 mm
- résistant aux produits chimiques courants, aux solvants, aux acides et aux solutions alcalines faibles
- très résistant aux chocs et aux rayures
- également disponible en exécution avec protection contre les décharges électrostatiques



Plateau en ABS

- avec surface structurée dure, légèrement grainée de 2 mm
- grande résistance aux rayures et aux chocs
- résistant aux produits chimiques, aux huiles et aux graisses

Propriétés	Multiplex	Hêtre	Universel	Eterlux	Nitrile	Revêtements métalliques	Résine synthétique	ABS	Tapis en PVC de 4 mm
Résistance aux impacts et aux chocs	●	●	●	○	■	●		●	●
Résistance aux rayures			●	■	○	■	■	■	
Effet amortissant			○		■				■
Nettoyage/hygiène			○	■		■	■	●	●
Résistance à la chaleur (soudure)				●		■	○		
Résistance aux produits chimiques*			○	●	○	■	●	●	○
Résistance aux acides*			○	●	○	■	●	●	○
Résistance aux solutions alcalines*			○	●	○	■	●	●	○
Résistance à l'huile et à la graisse*			●	●	●	■	●	●	●

*avec modification de l'aspect

■ Supérieure à la moyenne

● Oui

○ Moyenne



Tapis en PVC de 4 mm, transparent

- amortissant et antidérapant
- surface lisse et molle, facile à nettoyer et résistante aux chocs
- résistant aux produits chimiques, aux solvants, aux acides et aux solutions alcalines faibles pendant de courtes durées

Réf.

Dimensions max. de 4000×1500 39.574.000



Inserts prémontés

- pour fixer facilement les plateaux de travail sur le piétement ou le pied

Exécution

	Pour une épaisseur de plateau, en mm	Nombre	Réf.
Piètement de poste de travail »move«, design en C	30	9 vis M6	88.234.000
Pour pied de poste de travail »move«, design en H	40-50	6 vis M10	88.232.000
Pour piètement de poste de travail »move«, design en H	30-50	12 vis M8	88.233.000
Pour support d'établi	40-50	6 vis M10	39.327.000
Pour armoire à tiroirs suspendue	40-50	4 vis M10	39.161.000

! Solutions spéciales sur demande

Dimensions spéciales	Épaisseur en mm	Dimensions max. en mm	Article
Multiplex	40	2500×1250	39.344.000
	50	2500×1250	41.995.000
Hêtre	40	3000×1200	39.075.000
	50	3000×1200	39.020.000
Universel	53	3000×1250	39.572.000
Eterlux	52	2750×1250	39.573.000
Nitrile	43	3000×1000	39.952.000
	50	3000×1000	39.956.000
Résine synthétique	23	2740×1200	39.881.000
	40	3000×1000	39.085.000
ABS	40	2000×1000	42.519.000

Autres types de plateaux

- plateau entièrement recouvert d'acier chromé, pour le secteur pharmaceutique et les laboratoires

Découpes et alésages personnalisés

- selon vos instructions





Multiplex

Largeur en mm		1000		
Profondeur en mm		700	800	1000

Hêtre

Épaisseur en mm				
30**		88.251.000	88.252.000	88.253.000
Multiplex	40	-	-	-
	50	-	-	-
Hêtre	40	-	-	-
	50	-	-	-
Universel	53	-	-	-
Eterlux	52	-	-	-
Nitrile	43	-	-	-
	50	-	-	-
Résine synthétique	23	-	-	-
	30**	88.267.000	88.268.000	88.269.000
Eterlux	40	-	-	-
ABS	40	-	-	-

Universel

Eterlux

Nitrile

Largeur en mm		2000		
Profondeur en mm		620	700	750

Revêtements métalliques

Épaisseur en mm				
30**		88.262.000	88.263.000	-
Multiplex	40	-	42.851.000	40.027.000
	50	-	42.855.000	40.047.000
Hêtre	40	-	89.685.000	89.693.000
	50	-	89.689.000	40.003.000
Universel	53	-	-	39.556.000
Eterlux	52	-	-	39.565.000
Nitrile	43	-	-	42.923.000
	50	-	-	42.927.000
Résine synthétique	23	-	-	-
	30**	88.278.000	88.279.000	-
Eterlux	40	-	-	39.083.000
ABS	40	-	-	-

Résine synthétique

ABS

* pour les plateaux en multiplex : 3000 mm = 2 x 1500 mm collés.

1200				1500				
620	700	800	1000	620	700	750	800	1000
88.254.000	88.255.000	88.256.000	88.257.000	88.258.000	88.259.000	-	88.260.000	88.261.000
-	-	-	-	-	42.850.000	40.025.000	39.035.000	-
-	-	-	-	-	42.854.000	40.045.000	40.185.000	-
-	-	-	-	-	89.684.000	89.692.000	89.696.000	-
-	-	-	-	-	89.688.000	40.001.000	39.015.000	-
-	-	-	-	-	-	39.555.000	39.559.000	-
-	-	-	-	-	-	39.564.000	39.568.000	-
-	-	-	-	-	-	42.922.000	42.930.000	-
-	-	-	-	-	-	42.926.000	42.934.000	-
-	-	-	-	-	-	-	-	-
88.270.000	88.271.000	88.272.000	88.273.000	88.274.000	88.275.000	-	88.276.000	88.277.000
-	-	-	-	-	-	39.082.000	39.052.000	-
-	-	-	-	-	-	-	-	-

2000		2500		3000*			
800	1000	700	750	800	700	750	800
88.264.000	88.265.000	-	-	-	-	-	-
39.037.000	-	42.852.000	40.028.000	39.039.000	42.853.000	42.858.000	42.860.000
40.187.000	-	42.856.000	40.048.000	40.188.000	42.857.000	42.859.000	42.861.000
89.697.000	-	89.686.000	89.694.000	89.698.000	89.687.000	89.695.000	89.699.000
39.017.000	-	89.690.000	40.004.000	39.018.000	89.691.000	40.005.000	39.019.000
39.560.000	-	-	39.557.000	39.561.000	-	39.558.000	39.562.000
39.569.000	-	-	39.566.000	39.570.000	-	-	-
42.931.000	-	-	42.924.000	42.932.000	-	42.925.000	42.933.000
42.935.000	-	-	42.928.000	42.936.000	-	42.929.000	42.937.000
-	-	-	-	-	-	-	-
88.280.000	88.281.000	-	-	-	-	-	-
39.076.000	-	-	39.134.000	39.135.000	-	39.084.000	39.086.000
-	-	-	-	-	-	-	-

** adapté aux modèles »move« design en C ou en H, structure de poste de travail

APERÇU DES SUPERSTRUCTURES UNIVERSELLES

Grâce à nos superstructures universelles, vous pouvez aménager chaque poste de travail de manière ergonomique, claire et personnalisée. Le design cohérent et harmonieux confère un aspect esthétique et permet de tirer les câbles de manière quasiment invisible. Toutes les superstructures sont faciles à monter et également disponibles en version avec protection contre les décharges électrostatiques.



Bras simple ou bilatérale

- Conception intégrée et épousant la forme pour tirer les câbles de manière presque invisible.

cf. p.19



Parois arrière

- perforées ou lisses
- pour la fixation de blocs-supports pour outils
- parois arrière lisses pouvant également être montées à l'arrière pour séparer l'espace sur toute la surface

cf. p.19

Montants porteurs

- montage flexible
- réglage vertical par pas de 50 mm
- réglage horizontal continu pour un montage flexible sur toutes les infrastructures

cf. p.18

Paroi arrière de canal d'énergie

- pour la fixation des modules et des éléments électriques.
- intégrée sur toute la surface dans la paroi arrière
- montage et démontage simples

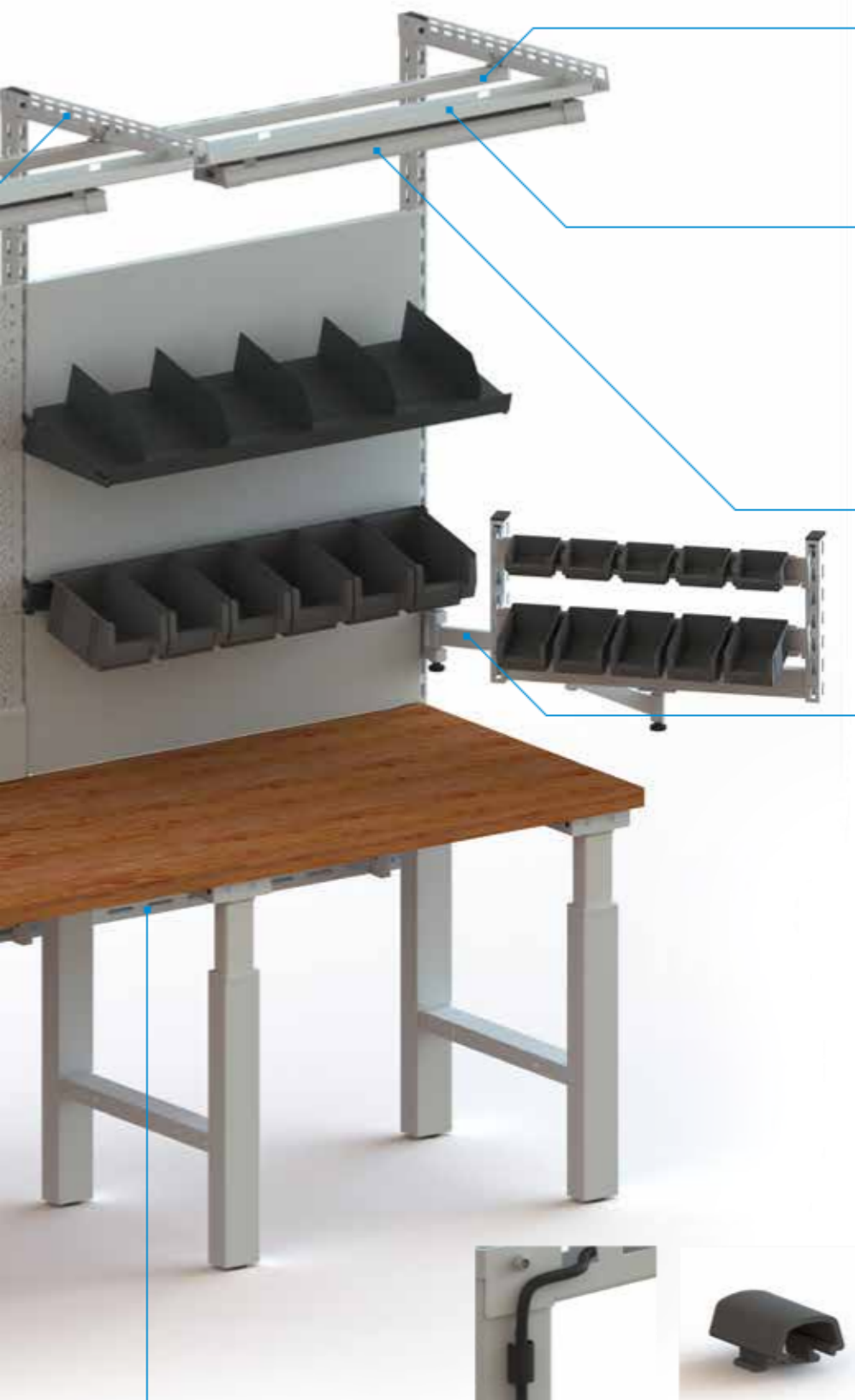
cf. p.20



Goulotte pour passage de câble (visualisation : vue en coupe)

- fixation à l'arrière des montants porteurs
- guidage et protection optimaux des câbles
- convient aux solutions avec jonctions

cf. p.19



Rail d'outillage

- pour l'utilisation de chariots roulants
- montage rapide et simple
- possibilité de liaison sur plusieurs postes de travail

cf. p.19



Support pour lampe intégré

- pour la fixation de l'éclairage et du câblage
- conception épousant la forme pour tirer les câbles de manière presque invisible.

cf. p.19

Éclairage

- grand choix d'éclairages à LED

cf. p.22

Bras pivotant

- à fixer au montant porteur
- à un ou deux bras
- pour la fixation des appareils périphériques et des accessoires.

cf. p.23



Décharges électrostatiques

- disponible en exécution avec protection contre les décharges électrostatiques en option

cf. p.25

Rail de guidage

- pour la fixation et le positionnement horizontal des montants porteurs

cf. p.18

Clip de guidage des câbles

- permet de guider proprement les câbles, montage et démontage simples

- convient aux montants porteurs et aux parois arrière perforées.

cf. p.21



3 SUPPORTS/RAMPES/PANNEAUX ARRIÈRE

Configurations		Parois arrière en option à l'arrière (en tant que cloison ou pour utilisation arrière)					
A	Hauteur des montants porteurs	700	1050	1400	1900	1800	
B	Hauteur utile	350	700	1050	1050	1400	
C	Nombre de parois arrière à l'avant	Hauteur de 350*	1	2	3	3	3
		Hauteur de 500	2	3	4	4	5
D	Nombre de parois arrière à l'arrière	Hauteur de 350**	2	3	4	4	5
		Hauteur de 500	-	-	-	1	-

* Autre variante : cache pour canal d'énergie de 150mm (cf. page 20) avec une paroi arrière de 200mm

** Autre variante : paroi arrière avec canal d'énergie intégré (cf. page 20)

!

Largeur du module des superstructures

La largeur du module désigne la mesure axiale des superstructures (à partir du centre des montants porteurs). Le nombre et les dimensions des modules utilisés peuvent varier en fonction de la largeur du piétement et du plateau. Nous serons heureux de vous conseiller.

M Largeur du module

G Largeur du piétement

P Largeur du plateau

Montant porteur à monter sur infrastructure d'établi

Contenu de la livraison : 1 pièce.



	Hauteur en mm	Hauteur utile en mm	Réf.
	700	350	89.225.XXX
	1050	700	89.226.XXX
Pour piétements d'établis			
Pour structure de poste de travail »move«, design en H	1400	1050	89.227.XXX
Pour piétements de poste de travail »move«, design en H	1800	1400	89.228.XXX
	1900	1050	89.229.XXX
Pour structure de poste de travail »move«, design en C	1000	350	65.128.XXX
	1700	1050 / 1150	65.129.XXX

Rail de guidage*

Nécessaire uniquement pour le support d'établi et le pied de poste de travail »move«, design en H. Contenu de la livraison : 1 paire.



Largeur en mm	665	750	1000	1330	1500	2000	2500	3000
Réf.	-	-	89.140.XXX	-	89.141.XXX	89.142.XXX	89.143.XXX	89.144.XXX

* En cas d'utilisation d'une armoire à tiroirs T : 27E, un adaptateur TWIN-Link est nécessaire. Nous serons heureux de vous conseiller.

Bras



	Réf.
Simple	89.232.XXX
Bilatérale	89.233.XXX

Montants porteurs à monter sur les plateaux de travail

Les montants porteurs sont disponibles en quatre hauteurs et sont directement vissés sur la surface des plateaux à l'aide du matériel de fixation fourni (à réaliser par le client). Charge utile de 100 kg. Exécution : profil en acier, percé des quatre côtés, avec un écartement de 50mm pour la mise en place généralement sans vis des composants. Coloris : selon le nuancier. Uniquement conçu pour le montage sur plateaux d'établis en hêtre et multiplex. Épaisseur de plateau min. de 40 mm.



Hauteur des montants en mm	gauche	centre	droite
350	89.423.XXX	89.420.XXX	89.424.XXX
700	89.425.XXX	89.421.XXX	89.426.XXX
1050	89.952.XXX	89.954.XXX	89.953.XXX
1400	89.427.XXX	89.422.XXX	89.428.XXX

Équerre de renfort

Pour une meilleure stabilisation des montants porteurs sur le plateau de travail. Indispensable pour les montants de 1400 mm de hauteur. Exécution : tôle d'acier. Coloris : selon le nuancier.



	Réf.
gauche	89.433.XXX
droite	89.434.XXX

Rail d'outillage



Largeur en mm	665	750	1000	1330	1500	2000	2500
Réf.	89.240.XXX	89.241.XXX	89.242.XXX	89.244.XXX	89.245.XXX	89.246.XXX	89.247.XXX

Support pour lampe



Largeur du module en mm	665	750	1000	1330	1500	2000
Réf.	89.234.XXX	89.235.XXX	89.236.XXX	89.237.XXX	89.238.XXX	89.239.XXX

Parois arrière



Largeur du module en mm	665	750	1000	1330	1500	2000	2500
Hauteur en mm							
200	89.031.XXX	89.032.XXX	89.033.XXX	89.034.XXX	89.035.XXX	89.036.XXX	-
350	89.043.XXX	89.044.XXX	89.045.XXX	89.046.XXX	89.047.XXX	89.048.XXX	-
500	89.049.XXX	89.050.XXX	89.051.XXX	89.052.XXX	89.053.XXX	89.054.XXX	-
Lisses							
200	89.025.XXX	89.026.XXX	89.027.XXX	89.028.XXX	89.029.XXX	89.030.XXX	-
350	89.037.XXX	89.038.XXX	89.039.XXX	89.040.XXX	89.041.XXX	89.042.XXX	-

Lisses

Perforées

Goulotte pour passage de câble

Hauteur de 350 mm



Largeur du module en mm	665	750	1000	1330	1500	2000	2500
Réf.	89.055.XXX	89.056.XXX	89.057.XXX	89.058.XXX	89.059.XXX	89.60.XXX	-



Informations sur les couleurs, voir p.31. Indiquer le code couleur à trois chiffres (au lieu de XXX) lors de la commande.

3 ALIMENTATION ÉLECTRIQUE

Parois électriques arrière et boîtiers électriques



Paroi arrière
Hauteur de 150 mm, à accrocher aux montants porteurs



Boîtiers
Hauteur de 150 mm, à monter directement sur le plateau de travail

! Remarque importante :
tous les éléments électriques doivent être branchés sur place par le client.

Paroi arrière de canal d'énergie pour modules électriques	Largeur du module en mm	665	750	1000	1330	1500	2000
	Disposition	----	-----	-----	-----	-----	-----
Nombre de modules électriques		2	3	4	5	6	8
Réf.		89.014.XXX	89.015.XXX	89.016.XXX	89.017.XXX	89.018.XXX	89.019.XXX

Paroi arrière de canal d'énergie pour modules et éléments électriques	Largeur du module en mm	665	750	1000	1330	1500	2000
	Disposition						-----
Nombre de modules électriques						4	6
Nombre d'éléments électriques						3	3
Réf.		-	-	-	-	89.020.XXX	89.021.XXX

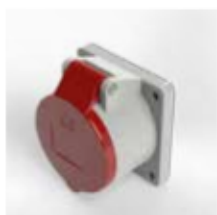
Boîtiers	Largeur du module en mm	665	750	1000	1330	1500	2000
	Réf.		-	-	89.002.XXX	-	89.004.XXX

Éléments électriques



Interrupteur d'arrêt d'urgence*
(déclenchement par le contacteur)

89.100.000



Prise 400 V 16 A**

89.090.000



Raccordement de l'air comprimé*
(entrée : G 3/8 pouce - sortie : G 1/2 pouce)

89.105.000



Plaque d'adaptation borgne

89.088.000



Prise CEE 240 V*

CH 89.101.000

* plaque d'adaptation incluse

** montage direct, sans plaque d'adaptation

Schuko 89.102.000

FR 89.103.000

GB 89.104.000

En cas d'utilisation d'un interrupteur d'arrêt d'urgence, d'une prise de 400 V ou CEE 240 V, le client doit impérativement monter un capot de protection arrière.

Module électrique



Module électrique 1 1 interrupteur 1 prise 230V	Module électrique 1 du type CH 1 protection contre les surintensités (protection thermique de 10A) 1 interrupteur	Module électrique 2 2 prise 230V	Module électrique 3 1 disjoncteur à 1 broche (CH : 10 A, Schuko : 16 A)	Module électrique 4 1 disjoncteur différentiel 16 A/30 mA	Module électrique 6 Bouton-poussoir d'arrêt d'urgence
--	--	--	--	--	---

				89.541.000	89.540.000
CH (type J)		89.598.000	89.530.000	89.579.000	
Schuko (type F)	89.535.000		89.531.000	89.542.000	
FR (type E)	89.536.000		89.532.000		
GB (type G)	89.537.000		89.533.000		



Cache pour fixation ultérieure de modules électriques	Module électrique 7 2 fois 2 prises réseau RJ45, sans câble réseau, plug-and-play, cat. 6	Module électrique 8 2 raccords pour air comprimé DN7, entrée : raccord mâle DN5, sortie : raccord rapide DN5	Module électrique 9 1 prise 230V 2 prises USB	Module électrique 10 1 prise 230V 2 prises RJ45, sans câble réseau, plug-and-play, cat. 6	Module électrique 11 1 protection contre les surintensités (protection thermique de 10A) 1 prise 230V
--	---	--	--	--	--

CH (type J)				89.389.000	89.388.000
Schuko (type F)				89.385.000	89.381.000
FR (type E)				89.386.000	89.382.000
GB (type G)				89.387.000	89.383.000

Connecteurs et câbles de raccordement



Câble de raccordement à la prise système
Installation électrique rapide et simple grâce au système de connecteurs à trois broches. Longueur : 3 m

CH	89.544.000
Schuko	89.545.000
FR	89.545.000
GB	89.546.000



Adaptateur
Pour relier les modules électriques 1 à 4 et 6. Les modules électriques qui ne sont pas montés directement les uns à côté des autres peuvent être reliés à l'aide d'un câble de raccordement. Couleur : noir.

Type I	89.552.000
Type T	89.551.000



Câble de raccordement
Système de connecteurs à 3 broches avec prise femelle et fiche.

0,5 m	89.547.000
1 m	89.548.000
2 m	89.549.000
3 m	89.550.000



Clip de guidage des câbles	
Kit de 8	89.024.000

3 ÉCLAIRAGE

LED Comfort +



Lampe à LED pour le poste de travail

À monter sur le plateau rail d'outillage Avec bouton marche/arrêt et système de connecteurs Wieland GST-18. Réglable en continu. Protection contre l'éblouissement : panneau. Température de couleur : blanc neutre (5000 K). Rendu des couleurs : Ra > 80. Exécution : boîtier en aluminium anodisé incolore. Avec matériel de fixation. Sans câble d'alimentation ni câble de raccordement. Conçu par Waldmann.

Également disponible comme éclairage latéral. Longueur : 450 mm Montage à droite : réf. 89.268.000, montage à gauche : réf. 89.269.000

Longueur en mm	Puissance en W	Flux lumineux en lm	Éclairage max. en lx*	Système de connecteurs GST-18	Montage	Réf.
450	15	1100	499	Entrée	-	89.265.000
900	35	3000	1279	Entrée/sortie	-	89.266.000
1500	63	5000	1770	Entrée/sortie	-	89.267.000

* champ de mesure : 100×100cm / distance de mesure : 100 cm



Lampe à bras articulé

À monter sur un montant porteur ou à tout emplacement du plateau de table. Avec bouton marche/arrêt. Réglable en continu. Protection contre l'éblouissement : panneau. Température de couleur : blanc neutre (5000 K). Rendu des couleurs : Ra > 80. Longueur du bras : 823 mm Exécution : boîtier en plastique et bras articulés en aluminium anodisé incolore Avec pince de table. Équerre de fixation séparée pour le montage sur un montant porteur. Couleur : gris, réf. 89.183.000. Avec câble secteur CEE 7/16 (Europlug), BS1363 et NEMA 1-15P. Conçu par Waldmann.

Longueur en mm	Puissance en W	Flux lumineux en lm	Éclairage max. en lx*	Ballast	Montage	Réf.
360	14	1330	2604	100-240 V, 50/60 Hz	-	89.270.000

* champ de mesure : 100×100cm / distance de mesure : 50 cm



Loupe lumineuse à LED avec bras articulé

À monter sur un montant porteur ou à tout emplacement du plateau de table. Avec bouton marche/arrêt. Réglable en continu. Température de couleur : blanc neutre (5000 K). Rendu des couleurs : Ra > 80. Longueur du bras : 823 mm Exécution : boîtier en plastique et bras articulés en aluminium anodisé incolore Avec pince de table. Équerre de fixation séparée pour le montage sur un montant porteur, couleur : gris, réf. 89.183.000. Avec câble secteur CEE 7/16 (Europlug), BS1363 et NEMA 1-15P. Conçu par Waldmann.

Longueur en mm	Puissance en W	Dioptries	Flux lumineux en lm	Éclairage max. en lx*	Ballast	Réf.
Ø 160	15	3,5	-	7070	100-240 V, 50/60 Hz	89.271.000

* champ de mesure : 30×30 cm / distance de mesure : 15 cm

LED Comfort



Lampe à LED pour le poste de travail

À monter sur le plateau rail d'outillage Avec bouton marche/arrêt et système de connecteurs Wieland GST-18. Température de couleur : blanc neutre (5000 K). Rendu des couleurs : Ra > 80. Exécution : boîtier en PVC blanc. Avec matériel de fixation. Sans câble d'alimentation ni câble de raccordement.

Également disponible comme éclairage latéral. Longueur : 450 mm Réf. 89.275.000.

Longueur en mm	Puissance en W	Flux lumineux en lm	Éclairage max. en lx*	Système de connecteurs GST-18	Montage	Réf.
450	10	1000	367	Entrée	-	89.272.000
900	30	3000	1073	Entrée/sortie	-	89.273.000
1500	50	5000	1904	Entrée/sortie	-	89.274.000

* champ de mesure : 100×100cm / distance de mesure : 100 cm

3 BRAS PIVOTANTS

Fixation des bras pivotants

Pour fixer les éléments des bras pivotants directement sur le piétement de poste de travail «move», design en C ou sur le montant porteur. Exécution : acier. Couleur : RAL7035, gris clair Support pour piétement de table galvanisé.

Fixation sur	Largeur en mm	Hauteur en mm	Profondeur en mm	Charge en kg	Réf.
Piètement de table	30	280	30	25	65.244.000
Montant porteur	30	105	123	25	65.346.000

Bras pivotant

Exécution sous forme d'un bras pivotant double avec un axe et un élément de bras pivotant. Les éléments de bras pivotant disposent d'un palier lisse.

Exécution	Longueur en mm	Charge en kg	Réf.
Bras pivotant double	2 x300	25	65.347.000

Cadre modulaire pour bras pivotant

Cadre en tubes d'acier soudé avec perforation sur 4 côtés, écartement de 50mm avec axe en acier pour la fixation sur l'élément du bras pivotant. Capacité de charge : 25 kg. Exécution : tôle d'acier. Couleur : RAL7035, gris clair

Exécution avec	Largeur en mm	Hauteur en mm	Profondeur en mm	Réf.
1 paroi arrière	665	350	65	65.350.000
2 rayons amovibles	665	350	265	65.351.000
2 rayons pivotants	665	350	424	65.353.000
3 listeaux pour bacs	665	350	90	65.352.000

* Profondeur des rayons amovibles : 200 mm.

Rayon pivotant pour bras pivotant

Avec axe en acier pour la fixation sur l'élément du bras pivotant et barre de butée des deux côtés. Inclinaison à 30 degrés en continu. Exécution : tôle d'acier. Couleur : RAL7035, gris clair

Largeur en mm	Hauteur en mm	Profondeur en mm	Charge en kg	Réf.
300	72	426	25	65.354.000

Indications en mm

Support d'écran TFT

pour la fixation d'écrans plats avec plaque de base VESA. Configuration de perçage : 75x75 mm ou 100x100 mm. Inclinaison en continu.

Exécution	Largeur en mm	Hauteur en mm	Profondeur en mm	Réf.
Pour bras pivotant	120	155	60	65.356.000

Support pour clavier pour support d'écran TFT

À monter sur le support d'écran. Exécution : tôle d'acier. Couleur : RAL7035, gris clair

Exécution	Largeur en mm	Hauteur en mm	Profondeur en mm	Réf.
Support pour clavier	500	200	115	65.357.000



ACCESSOIRES



Listeaux pour bacs

Pour recevoir les récipients synoptiques de tailles 2, 3 et 4. Ils peuvent être accrochés sans vis aux montants porteurs. Capacité de charge max. de 15 kg. Exécution : tôle d'acier. Coloris : selon le nuancier.

Largeur du module en mm	665			750			1000			1330			1500			2000		
	2	3	4	2	3	4	2	3	4	2	3	4	2	3	4	2	3	4
Hauteur de 85 mm	65.234.XXX			89.460.XXX			65.085.XXX			65.235.XXX			89.461.XXX			89.462.XXX		
Taille du bac	2	3	4	2	3	4	2	3	4	2	3	4	2	3	4	2	3	4
Nombre de bacs	6-12	6	4	7-14	7	5	9-18	9	6	12-24	12	18	14-28	14	10	19-38	19	13



Rayons amovibles lisses ou à fentes

Les rayons amovibles sont munis d'une barre de butée sur un côté longitudinal et peuvent être montés au avec celle-ci placée à l'avant ou à l'arrière, au choix. Ils sont accrochés sans vis aux montants porteurs à l'aide de deux consoles (horizontalement ou inclinés de 15 degrés). Charge utile de 50 kg. Hauteur du rayon de 25 mm plus 17 mm pour la barre de butée. Rayons amovibles avec fentes écartées de 15 mm pour permettre une subdivision à l'aide de parois de séparation. Consoles comprises. Exécution : tôle d'acier. Coloris : selon le nuancier.

Exécution	Largeur du module en mm		665	750	1000	1330	1500	2000
	Profondeur en mm							
Lisses	300		65.258.XXX	89.901.XXX	65.132.XXX	65.264.XXX	89.843.XXX	89.844.XXX
	350		89.845.XXX	89.902.XXX	89.903.XXX	89.846.XXX	89.847.XXX	89.848.XXX
À fentes	300		89.822.XXX	89.823.XXX	89.824.XXX	89.825.XXX	89.826.XXX	89.827.XXX
	350		89.828.XXX	89.829.XXX	89.830.XXX	89.831.XXX	89.832.XXX	89.833.XXX



Chariot roulant pour rampes d'alimentation

Chariot roulant pour fixation de câbles et d'outils. Avec 4 roulements à billes de qualité et 2 butées de fin de course. Capacité de charge 5kg. Visserie pour fixation incluse. Exécution : construction en acier, galvanisée.

	Réf.
Chariot avec 2 butées de fin de course	89.452.000

POSTES DE TRAVAIL EN VERSION ESD

ESD signifie Electrostatic Discharge, c'est-à-dire décharge électrostatique en français. Les décharges électrostatiques peuvent nuire au bon fonctionnement des composants électroniques, électriques et électromécaniques ou les détruire. Les postes de travail LISTA en version ESD protègent les composants électriques et les autres éléments ou pièces sensibles aux décharges électrostatiques pendant la production, lors de leur stockage ou du montage. Nos solutions ESD couvrent une vaste gamme d'équipements protégés contre les décharges électrostatiques, qui vont du poste de travail ESD aux lampes, en passant par les accessoires protégés contre les décharges électrostatiques. Le système LISTA vous permet de configurer tout poste ESD en fonction de vos exigences spécifiques afin que vous soyez complètement protégé contre les décharges électrostatiques.

Postes de travail ESD de LISTA

- protection optimale de vos composants électroniques lors du montage et du stockage
- réduction efficace des coûts grâce à la réduction du nombre de pièces défectueuses
- gamme complète de produits ESD pour une protection minimale à complète
- planification compétente des postes de travail ESD et des aménagements industriels

La protection ESD en pratique



Postes de travail

Dans une zone ESD, chaque poste de travail doit être équipé de son propre dispositif de protection ESD. La charge électrostatique est déchargée de manière contrôlée par l'intermédiaire de la surface de travail et d'un câble de terre afin que le poste de travail reste neutre en ce qui concerne la charge.

Mise à la terre des personnes

Les personnes représentent la principale source de charge électrostatique. Il est donc recommandé que les employés travaillant dans la production électronique portent un bracelet équipé d'un câble de terre et des chaussures antistatiques. La chaise de travail ou le tabouret assis-debout doivent également être munis d'une protection ESD.



Stockage

Les armoires à tiroirs ou à portes battantes en version ESD ainsi que les rayonnages ESD (cage de Faraday) munis des récipients ESD correspondants permettent le stockage optimal des composants électroniques.



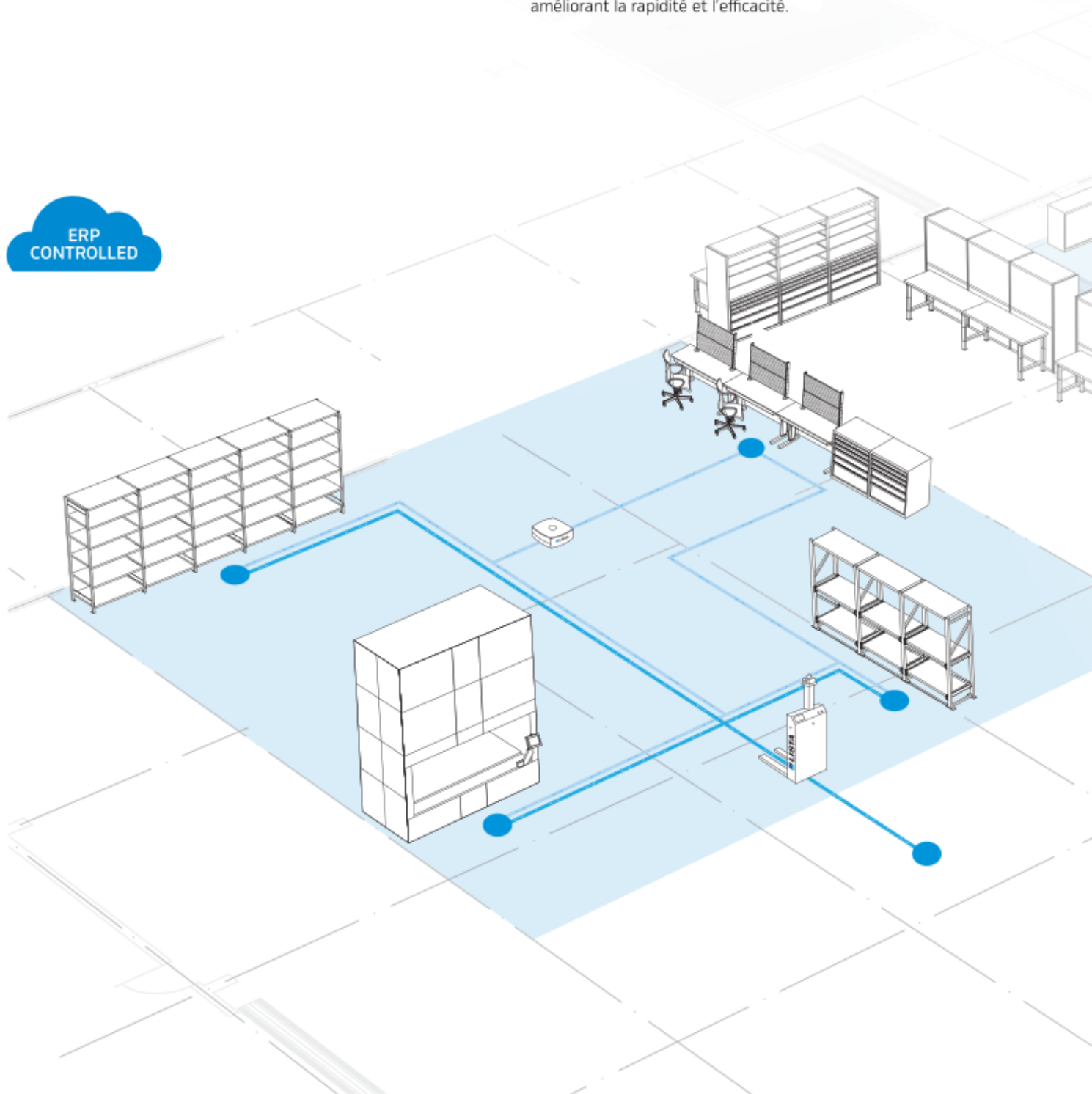
Marquage

Les zones ESD doivent être indiquées par un marquage. Par ailleurs, il est recommandé de signaler les composants à risque à l'aide des panneaux ou des autocollants appropriés.

FLUX DES MATÉRIAUX4.0

Le transport des marchandises et des matériaux au sein de l'entreprise représente un critère décisif pour l'efficacité et la productivité, au même titre que la conception personnalisée des postes de travail. L'automatisation de l'intralogistique apporte une contribution précieuse à l'optimisation des processus. C'est pourquoi LISTA vous propose une gamme de systèmes de transport sans conducteur (FTS) parfaitement adaptés au système de postes de travail.

Ils transportent vos marchandises en toute sécurité et à moindre coût au sein de votre entreprise en suivant les itinéraires que vous pouvez programmer librement, de l'entrepôt à la production, du montage à l'expédition, qu'il s'agisse de pièces, de boîtes ou de palettes. Le transport automatisé est contrôlé par un WMS (Warehouse Management System) centralisé et assure une distribution et une mise en réseau optimales. Par conséquent, vous disposez du matériel adéquat au bon endroit et au bon moment, ce qui vous permet de réduire les erreurs et le personnel tout en améliorant la rapidité et l'efficacité.



Aperçu des avantages que vous procurent les systèmes de transport sans conducteur de LISTA :

- mouvement des produits automatisé
- chargement et déchargement rapides
- diminution du taux d'erreurs
- diminution du nombre de produits endommagés
- réduction des besoins en main-d'œuvre
- plus grande flexibilité dans l'entrepôt
- amélioration de la sécurité sur le poste de travail
- rapport qualité/prix exceptionnel



Système de transport sans conducteur
FLOW



Système de transport sans conducteur
SLIM

L'ERGONOMIE SELON LISTA

Le système de postes de travail LISTA est conçu de manière cohérente afin de permettre le travail ergonomique et contribue ainsi à améliorer les processus de travail, à réduire le taux d'erreurs et à augmenter la productivité. Grâce à ses nombreuses possibilités de configuration, il permet à chacun d'adapter souplement les postes de travail en fonction de ses exigences spécifiques tout en tenant compte des critères de clarté et d'efficacité de la méthode des 5«S». Le système de postes de travail LISTA est donc parfaitement adapté aux environnements Lean.

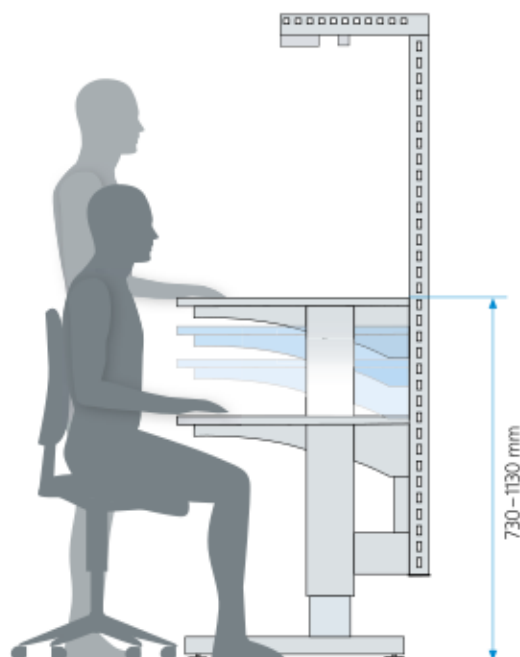
Les principaux avantages de l'aménagement ergonomique d'un poste de travail sont notamment les suivants :

- augmentation de la qualité grâce à des processus de travail simplifiés et à la réduction du taux d'erreurs
- réduction des temps de passage
- amélioration des performances pouvant atteindre 20% grâce à un travail efficace
- réduction des coûts à long terme grâce à un travail préservant la santé et à des arrêts de travail moins fréquents

Aspects importants de l'aménagement ergonomique des postes de travail

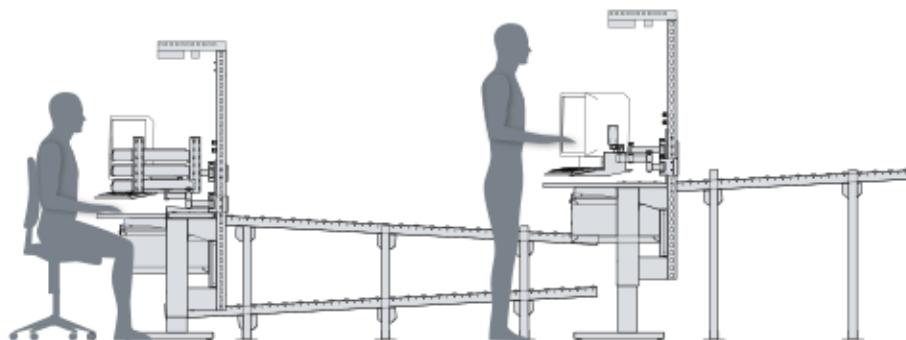
Liberté de mouvement

Dans la mesure du possible, aménagez des postes de travail de montage afin qu'il soit possible de travailler en position assise ou debout. S'il est impossible de passer de la position assise à la position debout, il est préférable d'adopter la position assise.



Hauteur de travail

Il est possible de déterminer la hauteur de travail optimale en position assise ou debout et de la personnaliser à l'aide de valeurs anthropométriques

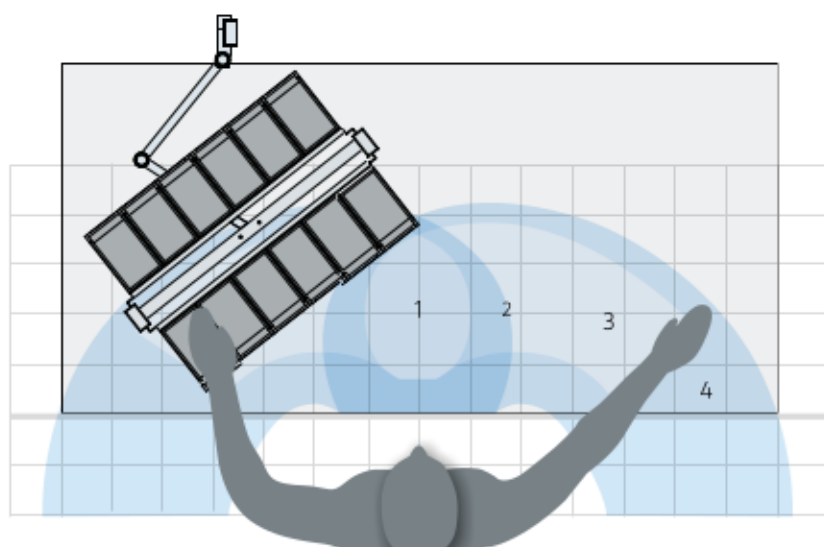


En position assise ou debout, les règles à respecter sont les suivantes :

- deux à quatre changements de position par heure
- ne pas rester debout plus de 20 minutes
- éviter les positions assises ou debout statiques

au maximum :

- deux heures en position assise sans bouger
- une heure en position debout sans interruption

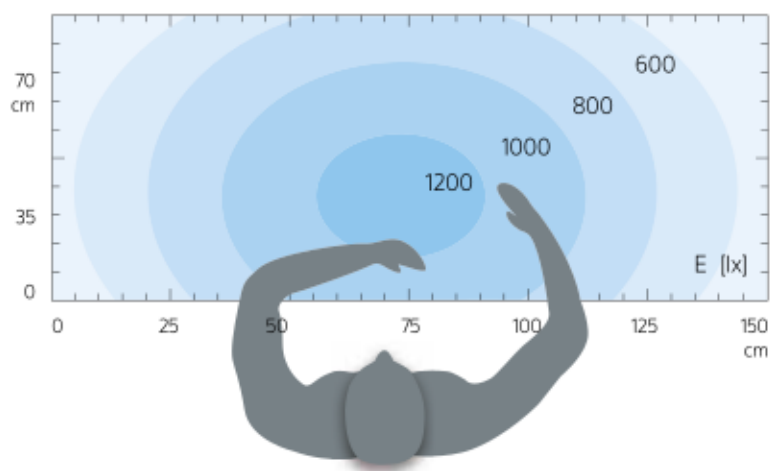


Zone d'atteinte

Il est possible de déterminer quatre zones d'atteinte de priorités différentes sur le plateau de table à partir des mesures moyennes du corps humain :

1. centre du travail : les deux mains travaillent dans le champ de vision direct
2. centre du travail élargi : les deux mains atteignent toutes les parties de cette zone
3. zone du travail à une seule main : il est facile d'accéder aux pièces et aux outils avec une seule main
4. zone de travail à une main étendue : zone extrême encore utilisable

Disposition optimale des récipients à saisir dans les zones 2 et 3 directement à côté de la pièce



Éclairage

Un bon éclairage contribue à réduire le nombre d'erreurs dues à la fatigue oculaire, ce qui permet d'améliorer à la fois les performances de du personnel et la qualité de la production. L'éclairage nécessaire dépend des activités de montage respectives.

SOLUTIONS ET PRODUITS COMPLÉMENTAIRES

Souhaitez-vous interconnecter plusieurs postes de travail ou installer un établi supplémentaire dans un espace restreint? Vous trouverez une gamme de solutions et de produits complémentaires adaptés au système de postes de travail LISTA pour compléter votre application. Les éléments de liaison, les chariots de montage ou les



Postes de travail destinés aux équipes

Le système de postes de travail LISTA permet non seulement d'aménager des postes de travail individuels, mais également de relier et d'interconnecter simplement plusieurs éléments pour créer un poste de travail personnalisé destiné à une équipe. Grâce à la structure modulaire, il est possible de créer des lignes de fabrication et de montage très variées qui peuvent être facilement transformées et complétées par la suite. La solution intégrée que fournissent les postes de travail LISTA destinés aux équipes contribuent beaucoup à la gestion du flux de travail et procurent les mêmes avantages que nos postes de travail individuels en matière d'ergonomie et d'efficacité.



Établis compacts

Les établis compacts LISTA permettent de réaliser un poste de travail clair et peu encombrant dans l'atelier ou la production. Grâce à leur construction robuste et à la qualité élevée de leurs matériaux, ils sont extrêmement résistants et résistent même aux conditions d'utilisation les plus rudes. Les infrastructures variables permettent d'adapter simplement l'espace de rangement et le stockage aux exigences du poste de travail.

solutions spéciales en matière d'établis créent les conditions parfaites pour garantir une fluidité des processus de travail fluide et une productivité de l'environnement de travail productif à la hauteur des exigences actuelles.



Chariots de montage

Les chariots de montage LISTA, qu'il est possible de configurer simplement et de personnaliser, complètent parfaitement le système de postes de travail LISTA. Optimisez le flux de matériaux entre les différents postes de travail, l'entrepôt et l'expédition de manière simple et efficace : nos chariots de montage permettent de transporter rapidement et d'entreposer les pièces ou les groupes constitutifs dans un espace restreint. En combinant différents éléments, il est possible de les adapter afin qu'ils répondent parfaitement aux exigences.



Établis hexagonaux

Les établis hexagonaux compacts avec étaux sont parfaits pour les postes de travail destinés à des groupes, particulièrement pour les centres de formation. Chaque poste de travail dispose d'une grande surface de travail et d'une armoire à tiroirs en guise d'infrastructure. Les raccords électriques sont regroupés dans la colonne centrale.



Vous trouverez de plus amples détails sur les produits représentés dans le catalogue principal. Nous serons heureux de vous conseiller.

LIBRE CHOIX DES COULEURS

Le système de postes de travail LISTA est disponible en douze couleurs standard, douze autres couleurs prédéfinies et dans toutes les couleurs ou combinaisons de couleurs sur demande. Vous pouvez ainsi concevoir chaque poste de travail de manière totalement souple et personnalisée. Vous pouvez définir différentes

couleurs pour différents espaces de travail, ajouter des touches colorées pour améliorer la clarté ou réaliser tout l'aménagement selon l'identité visuelle de l'entreprise, tout est possible. Il vous suffit d'utiliser le code couleur à trois chiffres pour passer commande. N'hésitez pas à nous contacter.



 Bleu clair RAL 5012	 Gris clair RAL 7035	 Vert réséda RAL 6011	 Bleu capri RAL 5019	 Gris métallique NCS S 6502-B	 Noir NCS S 9000-N
 Rouge rubis RAL 3003	 Gris pigeon NCS S 4502-B	 Bleu gentiane RAL 5010	 Bleu de sécurité RAL 5005	 Blanc pur RAL 9010	 Blanc gris RAL 9002

12 autres coloris prédéfinis sont disponibles avec un supplément.

 Aluminium gris RAL 9007	 Aluminium blanc RAL 9006	 Gris clair NCS S 2000-N	 Bleu outremer RAL 5002	 Bleu ciel RAL 5015	 Gris anthracite RAL 7016
 Bleu brillant RAL 5007	 Bleu turquoise RAL 5018	 Gris silex RAL 7032	 Rouge feu RAL 3000	 Gris ardoise RAL 7015	 Orange RAL 2004

RÉFÉRENCES





COMMANDE ET CONTACT

Avez-vous besoin d'informations supplémentaires, de conseils personnalisés ou souhaitez-vous commander un produit? Outre nos sites de production en Suisse et en Allemagne, les distributeurs internationaux LISTA se tiennent à votre disposition pour vous conseiller et vous aider. Nous serons heureux de vous répondre.



Lista AG Suisse

Fabrikstrasse 1
CH-8586 Erlen

Téléphone +41 71 649 21 11
Téléfax +41 71 649 22 03
info@lista.com

Lista Italia s.r.l. Italie

Téléphone +39 02 935 70 196/362
Téléfax +39 02 935 70 417
info.it@lista.com

Lista GmbH Allemagne

Brückenstrasse 1
D-51702 Bergneustadt

Téléphone +49 2261 40 30
Téléfax +49 2261 40 32 22
info.de@lista.com

Lista France France

Téléphone +33 4 50 31 71 71
Téléfax +33 4 50 31 71 79
info.fr@lista.com

Lista Austria GmbH Autriche

Téléphone +43 1 291 20
Téléfax +43 1 291 204
info.at@lista.com

Lista Sistemas de Almacenaje, S. A. Espagne

Téléphone +34 938 575 927
info.es@lista.com

Lista (UK) Ltd. Grande-Bretagne

Téléphone +44 1 908 222 333
Téléfax +44 1 908 222 433
info.uk@lista.com

Service à la clientèle de LISTA

Égypte • Australie • Azerbaïdjan • Albanie • Bahreïn • Belgique • Bosnie-Herzégovine • Bulgarie • Chine • Danemark • Allemagne • Estonie • Finlande • France • Grèce • Hong Kong • Iran • Israël • Italie • Inde • Indonésie • Japon • Yémen • Jordanie • Kazakhstan • Qatar • Croatie • Koweït • Lettonie • Liechtenstein • Lituanie • Malaisie • Macédoine • Monténégro • Nouvelle-Zélande • Pays-Bas • Norvège • Oman • Autriche • Pakistan • Philippines • Pologne • Portugal • Roumanie • Russie • Arabie saoudite • Suède • Suisse • Serbie • Singapour • Slovaquie • Slovénie • Espagne • Corée du Sud • République tchèque • Taïwan • Thaïlande • Turkménistan • Turquie • Hongrie • Ouzbékistan • Émirats arabes unis • Royaume-Uni / RU • Biélorussie •

LISTA, VOTRE PARTENAIRE BIENVENUE CHEZ LE NUMÉRO1

LISTA procure la vue d'ensemble avec succès et de manière systématique grâce à son expérience. Depuis plus de 70ans, nous permettons à nos clients de travailler de façon plus ordonnée et efficace. En effet, nous ne nous contentons pas de vous fournir un produit de qualité, des conseils avisés et de nombreux services : le système LISTA

permet de créer des solutions parfaitement intégrées qui garantissent la fluidité des processus de travail. Grâce à lui, nous sommes devenus l'un des leaders mondiaux des aménagements industriels et de stockage.



Vous trouverez d'autres produits et solutions système LISTA dans notre catalogue Compact.

+ Une gamme complète
du rayon extensible au système de contrôle d'accès

+ Un système, d'innombrables possibilités
grâce aux modules qui peuvent être combinés librement

+ Des solutions sur mesure
pour les clients ayant des exigences particulières

+ Une flexibilité maximale
grâce au libre choix des couleurs, aux possibilités de configuration, etc.

+ De nombreux services
comme les formations, le montage, l'étiquetage, etc.

+ Une conception intelligente
personnalisée et sur mesure

+ Un réseau mondial de distributeurs et de service après-vente
pour un service à la clientèle sans frontières

+ Des références de premier ordre
plus de 100000 entreprises de renommée mondiale

Allemand
frères sa

Route de Soleure 138,
CH-2504 Biel / Bienne
T. +41 32 344 29 44
Info@allemandfreres.ch



www.lista.com